

FOR RENT

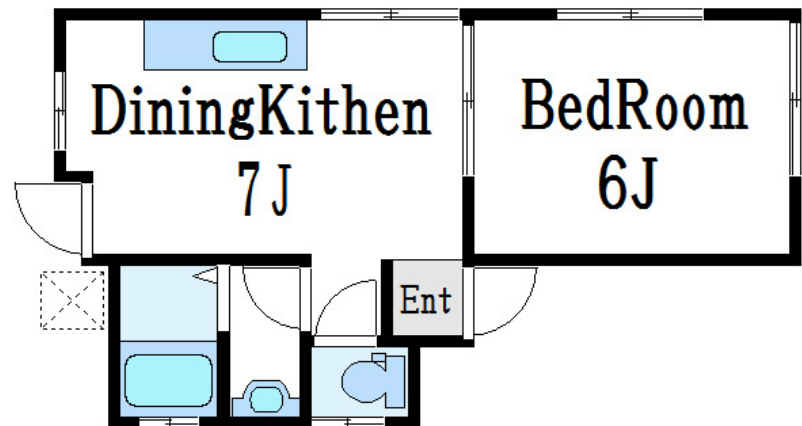
賃料	管理費等
80,000円	0円

1フロア1住戸,オートロック,モニタ付オートロック,角住戸,出窓,通風良好,駅まで平坦,外壁タイル張り,閑静な住宅街,メールボックス

【外観】



【間取り図】



間取り	1DK		
敷金	無	礼金	無
敷引/償却金	-	保証金	-
物件種別	アパート		
建物名・部屋番号	アリエッタ 101号室		
物件所在地	東京都江戸川区平井7丁目19-10		
交通	中央・総武線各停 平井(東京)駅 徒歩16分 東武亀戸線 東あずま駅 徒歩21分		
間取詳細	洋室(6畳) DK(7畳)		
構造・規模	木造 3階建 1階		
専有面積	27.6㎡	向き	
築年月	1999年1月	契約期間	2年
損害保険	有	入居時期	即時
駐車場			
設備	3点給湯, CATV, CATVインターネット, TVインターホン, インターホン, エアコン, ガスキッチン,		
その他費用	[一時金] ルームクリーニング費用: 33,000円		
入居諸条件	ペット可		
保証会社	必須 初回保証料: 月額総賃料の40% 月額保証料: 800円 一部法人契約は相談可		
備考			

図面と現況が異なる場合は現況が優先となります。

間取りの「S」はサービスルーム(納戸)です。

情報更新日2024年9月16日

No.km000043866



東京都知事(5)第83270号
(公社)全日本不動産協会会員, (公社)首都圏不動産公正取引協議会加盟
株式会社CLCコーポレーション 亀戸店
東京都江東区亀戸5丁目2-6 大関屋ビル2階
TEL:03-5628-3375 FAX:03-5628-3376
E-mail: kameido@clcnet.jp
URL: https://clcnetwork.co.jp/shop_kameido.html



携帯サイトから物件詳細を閲覧できます!

取引態様	手数料負担の割合	貸主	0%	借主	100%
仲介	手数料配分の割合	元付	0%	客付	100%