

# FOR RENT

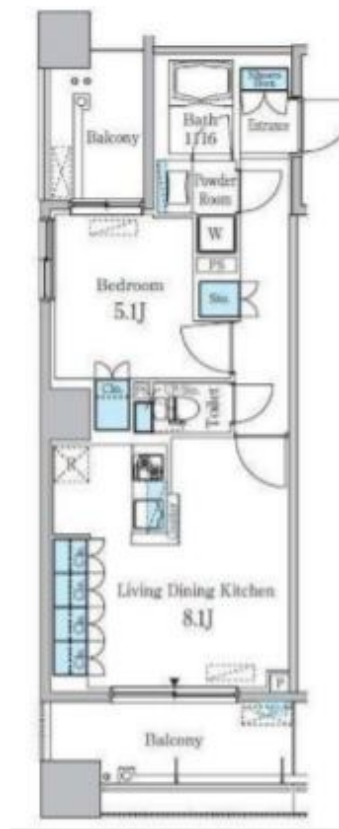
賃料	管理費等
176,000円	10,000円

24時間緊急通報システム, 2F以上, 2面採光, オートロック, ダブルロック, ディンプルキー, モニタ付オートロック, 角住戸, 玄関ホール, 通風良好, 陽当たり良好, 駅前, 防犯カメラ, メールボックス

【外観】



【間取り図】



図面と現況が異なる場合は現況が優先となります。

間取りの「S」はサービスルーム(納戸)です。

間取り	1LDK		
敷金	1ヶ月	礼金	1ヶ月
敷引/償却金	-	保証金	無
物件種別	マンション		
建物名・部屋番号	パークキューブ亀戸		
物件所在地	東京都江東区亀戸2丁目36-9		
交通	中央・総武線各停 亀戸駅 徒歩5分 東京メトロ半蔵門線 錦糸町駅 徒歩14分		
間取詳細	洋室(5.1畳) LDK(8.1畳)		
構造・規模	鉄筋コンクリート 13階建 6階		
専有面積	42.55㎡	向き	西
築年月	2007年9月	契約期間	2年
損害保険	有	入居時期	相談
駐車場	駐輪場		
設備	24時間換気システム, 2口コンロ, B S, C A T V, C S, T Vインターホン, エアコン, オートバス, カウ		
その他費用	[一時金] 鍵交換費用: 16,500円 退去時における通常清掃費用: 79,568円 [月次費用] 口座振替手数料: 220円		
入居諸条件	ペット可 事務所不可 法人可		
保証会社	必須 初回保証委託費資料総額の50%、2年目以降: 9,600円/年		
備考	2007年築 オートロック 浴室乾燥機 追炊機能		

情報更新日2026年4月12日

No.km000044863

お問合せ先



東京都知事(5)第83270号

(公社)全日本不動産協会会員, (公社)首都圏不動産公正取引協議会加盟

株式会社CLCコーポレーション 亀戸店

東京都江東区亀戸5丁目2-6 大関屋ビル2階

TEL:03-5628-3375

FAX:03-5628-3376

E-mail: kameido@clcnet.jp

URL: https://clcnetwork.co.jp/shop\_kameido.html



携帯サイトから物件詳細を閲覧できます!

取引態様	手数料負担の割合	貸主	借主
仲介	手数料配分の割合	元付	客付