

# FOR RENT

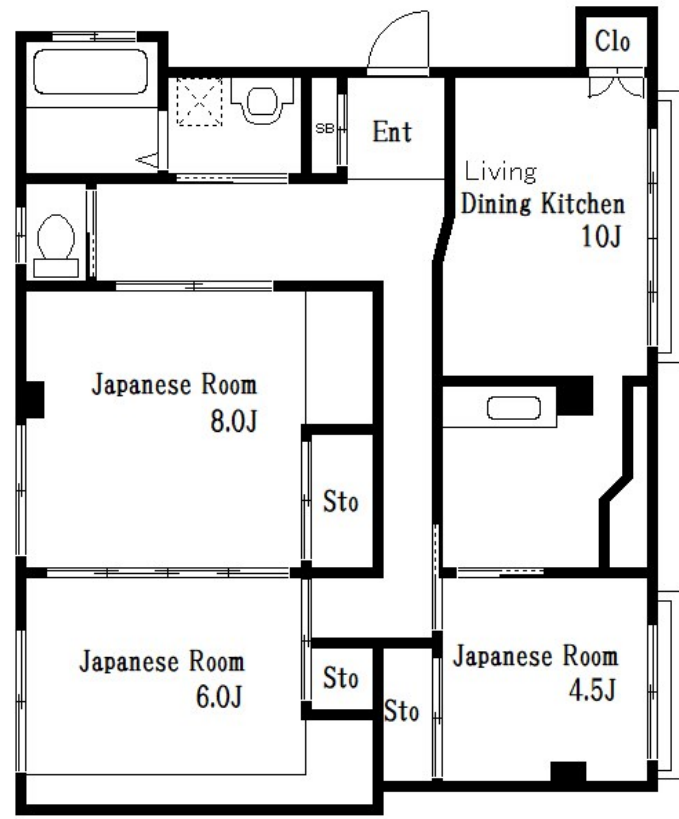
賃料	管理費等
124,000円	0円

2 F 以上,角住戸,振り分け,通風良好,駅まで平坦,閑静な住宅街,メールボックス

【外観】



【間取り図】



間取り	3LDK		
敷金	1.5ヶ月	礼金	1.5ヶ月
敷引/償却金	-	保証金	-
物件種別	マンション		
建物名・部屋番号	サン.アイランズ		
物件所在地	東京都江東区大島 8丁目15-13		
交通	都営新宿線 大島(東京)駅 徒歩11分 東武亀戸線 亀戸水神駅 徒歩25分		
間取詳細	LDK(10畳) 和室(8畳) 和室(6畳) 和室(4.5畳)		
構造・規模	鉄骨 3階建 2階		
専有面積	77.67㎡	向き	
築年月	1982年6月	契約期間	2年
損害保険	有	入居時期	即時
駐車場			
設備	2口コンロ,インターホン,エアコン,オートバス,カウンターキッチン,ガスキッチン,ガスコンロ設置可,		
その他費用			
入居諸条件			
保証会社			
備考			

図面と現況が異なる場合は現況が優先となります。

間取りの「S」はサービスルーム(納戸)です。

情報更新日2024年11月21日

No.km000046598



東京都知事(5)第83270号  
(公社)全日本不動産協会会員,(公社)首都圏不動産公正取引協議会加盟  
**株式会社CLCコーポレーション 亀戸店**  
東京都江東区亀戸5丁目2-6 大関屋ビル2階  
TEL:03-5628-3375 FAX:03-5628-3376  
E-mail: kameido@clcnet.jp  
URL: https://clcnetwork.co.jp/shop\_kameido.html



携帯サイトから物件詳細を閲覧できます!

取引態様	手数料負担の割合	貸主	借主
仲介	手数料配分の割合	元付	客付