

FOR RENT

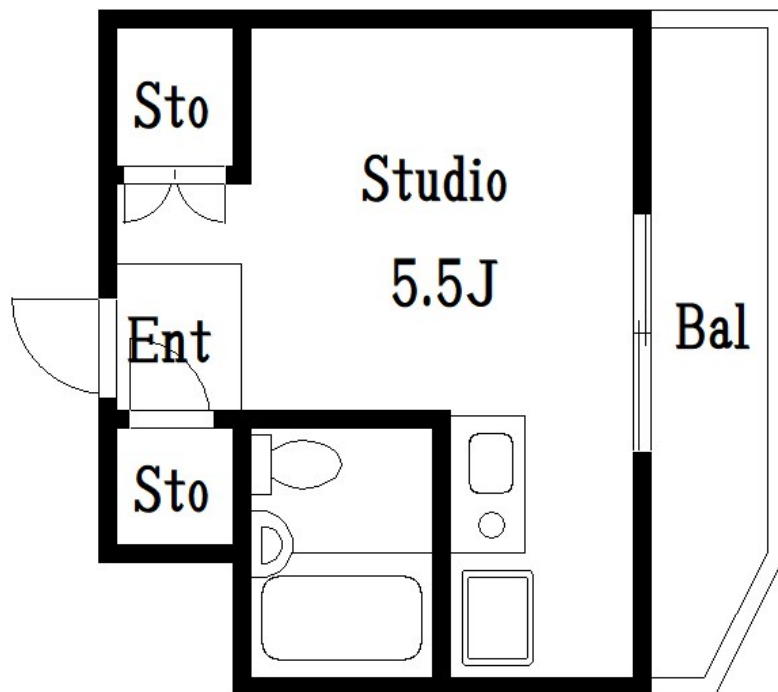
賃料	管理費等
60,000円	0円

2 F 以上,眺望良好,閑静な住宅街,メールボックス

【外観】



【間取り図】



間取り	1R		
敷金	無	礼金	1ヶ月
敷引/償却金	-	保証金	無
物件種別	マンション		
建物名・部屋番号	アイコーポ		
物件所在地	東京都江東区森下3丁目19-1		
交通	都営大江戸線 森下(東京)駅 徒歩5分 都営大江戸線 清澄白河駅 徒歩9分		
間取詳細	洋室(5.5畳)		
構造・規模	鉄筋コンクリート 5階建 2階		
専有面積	16㎡	向き	
築年月	1984年8月	契約期間	2年
損害保険	有	入居時期	相談
駐車場	駐輪場		
設備	IHクッキングヒーター,エアコン,ガスコンロ設置済,ガス給湯,クローゼット,システムキッチン,シャワ		
その他費用	[一時金] 退去時清掃費: 55,000円		
入居諸条件	ペット不可 学生不可 性別不問 二人不可 法人可		
保証会社			
備考			

図面と現況が異なる場合は現況が優先となります。

間取りの「S」はサービスルーム(納戸)です。

情報更新日2024年11月13日

No.km000046633

お問合せ先



東京都知事(5)第83270号

(公社)全日本不動産協会会員,(公社)首都圏不動産公正取引協議会加盟

株式会社CLCコーポレーション 亀戸店

東京都江東区亀戸5丁目2-6 大関屋ビル2階

TEL:03-5628-3375

FAX:03-5628-3376

E-mail: kameido@clcnet.jp

URL: https://clcnetwork.co.jp/shop_kameido.html



携帯サイトから物件詳細を閲覧できます!

取引態様	手数料負担の割合	貸主	借主
仲介	手数料配分の割合	元付	客付