

FOR RENT

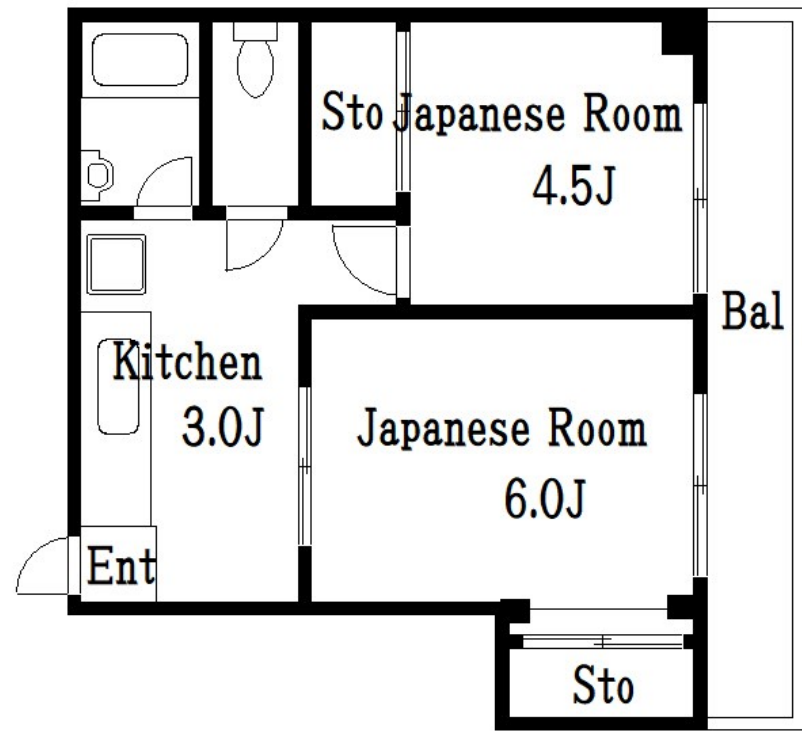
賃料	管理費等
80,000円	0円

2F以上,角住戸,駅まで平坦,閑静な住宅街,メールボックス

【外観】



【間取り図】



間取り	2K		
敷金	1ヶ月	礼金	1ヶ月
敷引/償却金	-	保証金	無
物件種別	マンション		
建物名・部屋番号	市川ビル		
物件所在地	東京都江東区亀戸8丁目20-7		
交通	中央・総武線各停 亀戸駅 徒歩10分 東武亀戸線 亀戸水神駅 徒歩1分		
間取詳細	和室(6畳) K(3畳) 和室(4.5畳)		
構造・規模	鉄骨 4階建 2階		
専有面積	32㎡	向き	西
築年月	1985年4月	契約期間	2年
損害保険	有	入居時期	即時
駐車場	駐輪場		
設備	2口コンロ,ガスキッチン,ガスコンロ設置可,ガス給湯,シャワー,トイレ有,バス・トイレ別,バス有,フ		
その他費用			
入居諸条件	二人可 法人可 子供不可		
保証会社			
備考			

図面と現況が異なる場合は現況が優先となります。

間取りの「S」はサービスルーム(納戸)です。

情報更新日2024年9月14日

No.km000047694



東京都知事(5)第83270号
(公社)全日本不動産協会会員,(公社)首都圏不動産公正取引協議会加盟
株式会社CLCコーポレーション 亀戸店
東京都江東区亀戸5丁目2-6 大関屋ビル2階
TEL:03-5628-3375 FAX:03-5628-3376
E-mail:kameido@clcnet.jp
URL:https://clcnetwork.co.jp/shop_kameido.html



携帯サイトから物件詳細を閲覧できます!

取引態様	手数料負担の割合	貸主	借主
仲介	手数料配分の割合	元付	客付