

# FOR RENT

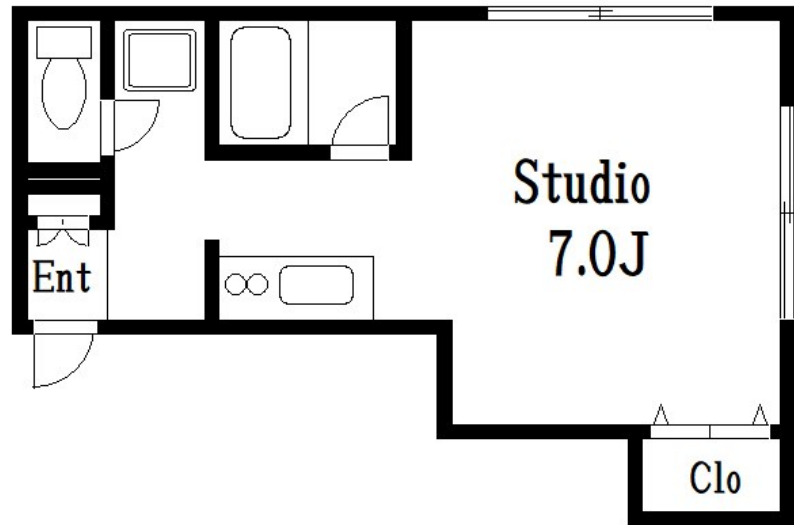
賃料	管理費等
65,000円	0円

2 F 以上, 2 面採光, 角住戸, 通風良好, 陽当たり良好, 閑静な住宅街

【外観】



【間取り図】



間取り	1R		
敷金	1ヶ月	礼金	無
敷引 / 償却金	-	保証金	-
物件種別	アパート		
建物名・部屋番号	第二ハヤシハイツ		
物件所在地	東京都江東区北砂7丁目5-18		
交通	東京メトロ東西線 南砂町駅 徒歩15分 都営新宿線 大島(東京)駅 徒歩21分		
間取詳細	洋室(7畳)		
構造・規模	木造 2階建 1階		
専有面積	18㎡	向き	南
築年月	1978年5月1日	契約期間	2年
損害保険	有	入居時期	相談
駐車場	駐輪場 バイク置き場		
設備	2口コンロ, エアコン, ガスキッチン, ガスコンロ設置済, ガス給湯, クローゼット, システムキッチン, シャ		
その他費用			
入居諸条件			
保証会社	必須 初回保証料: 賃料総額の50%・翌年毎10,000円		
備考			

図面と現況が異なる場合は現況が優先となります。

間取りの「S」はサービスルーム(納戸)です。

情報更新日2024年10月18日

No.km000047731



東京都知事(5)第83270号  
(公社)全日本不動産協会会員, (公社)首都圏不動産公正取引協議会加盟  
**株式会社CLCコーポレーション 亀戸店**  
東京都江東区亀戸5丁目2-6 大関屋ビル2階  
TEL:03-5628-3375 FAX:03-5628-3376  
E-mail: kameido@clcnet.jp  
URL: [https://clcnetwork.co.jp/shop\\_kameido.html](https://clcnetwork.co.jp/shop_kameido.html)



携帯サイトから物件詳細を閲覧できます!

取引態様	手数料負担の割合	貸主	0%	借主	100%
仲介	手数料配分の割合	元付	0%	客付	100%