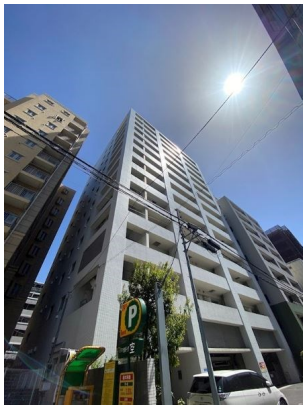


FOR RENT

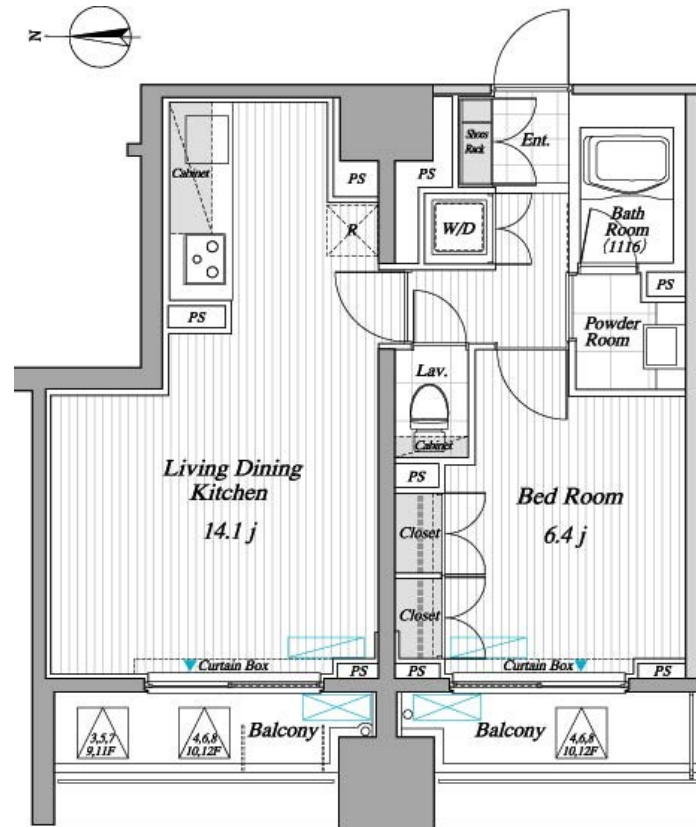
賃料	管理費等
212,000円	20,000円

2 F 以上,モニタ付オートロック,玄関ホール,防犯カメラ,メールボックス

【外観】



【間取り図】



図面と現況が異なる場合は現況が優先となります。

間取りの「S」はサービスルーム(納戸)です。

間取り	1LDK		
敷金	1ヶ月	礼金	1ヶ月
敷引 / 償却金	-	保証金	-
物件種別	マンション		
建物名・部屋番号	レジディア錦糸町 1201号室		
物件所在地	東京都墨田区緑4丁目24-5		
交通	総武線快速 錦糸町駅 徒歩8分 東京メトロ半蔵門線 錦糸町駅 徒歩8分		
間取詳細	LDK(14.1畳) 洋室(6.4畳)		
構造・規模	鉄筋コンクリート 13階建 12階		
専有面積	49.54㎡	向き	西
築年月	2007年11月	契約期間	2年
損害保険	有 19,000円 24ヶ月	入居時期	相談
駐車場	駐輪場		
設備	3口以上コンロ, B S, C S, T V インターホン, エアコン, ガスキッチン, ガスコンロ設置済, ガス給湯, グ		
その他費用	[一時金] 初回鍵交換費(税込): 20,900円 入居者限定会員サービス会費/2年(税込): 11,000円 [月次費用] インターネット使用料(税込): 1,650円		
入居諸条件	ペット不可 事務所不可 楽器等の使用不可 二人可		
保証会社	必須(オリコフォレントインシュア) 初回保証委託料: 月額総賃料の40 月額手数料: 1,000円/月 年間		
備考	1年未満解約時、賃料1ヶ月分の違約金有り 敷金1ヶ月(大手法人契約の場合は2ヶ月)		

情報更新日2026年1月26日

No.km0000047737

お問合せ先



東京都知事(5)第83270号

(公社)全日本不動産協会会員, (公社)首都圏不動産公正取引協議会加盟

株式会社CLCコーポレーション 亀戸店

東京都江東区亀戸5丁目2-6大関屋ビル2階

TEL:03-5628-3375

FAX:03-5628-3376

E-mail: kameido@clcnet.jp

URL: https://clcnetwork.co.jp/shop_kameido.html



携帯サイトから物件詳細を閲覧できます！

取引態様	手数料負担の割合	貸主	借主
仲介	手数料配分の割合	元付	客付