

# FOR RENT

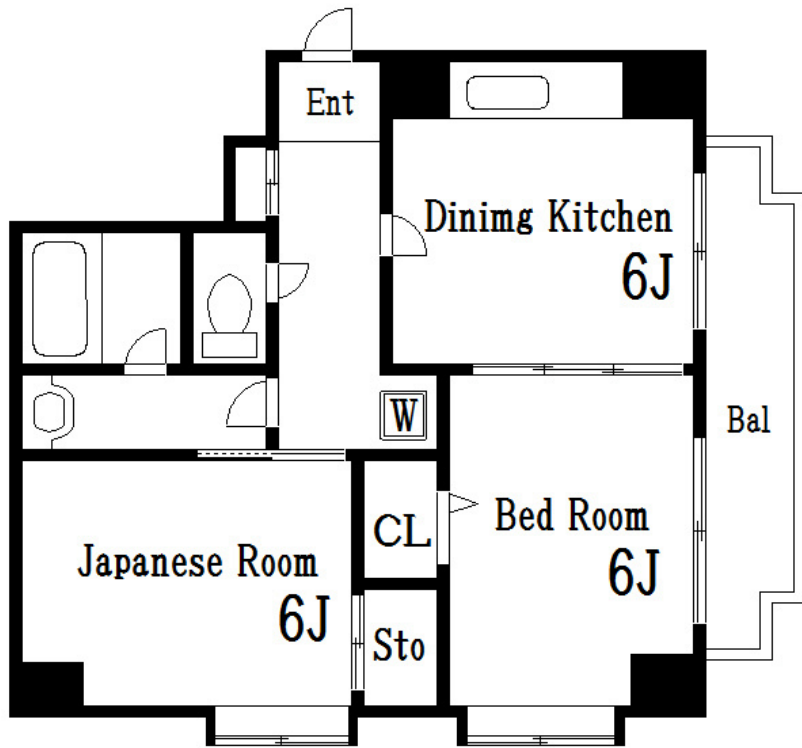
賃料	管理費等
110,000円	9,000円

2F以上,2面採光,オートロック,角住戸,玄関ホール,最上階,出窓,上階無し,振り分け,陽当たり良好,駅まで平坦,外壁タイル張り,メールボックス

【外観】



【間取り図】



間取り	2DK		
敷金	2ヶ月	礼金	無
敷引/償却金	-	保証金	-
物件種別	マンション		
建物名・部屋番号	サニーサイドヴィラ		
物件所在地	東京都江戸川区平井4丁目10-2		
交通	中央・総武線各停 平井(東京)駅 徒歩2分 都営新宿線 東大島駅 徒歩28分		
間取詳細	和室(6畳) 洋室(6畳) DK(6畳)		
構造・規模	鉄骨鉄筋コンクリート 8階建 8階		
専有面積	41.78㎡	向き	東
築年月	1994年3月	契約期間	2年
損害保険	有	入居時期	相談
駐車場	有(敷地内) 27500円/月~ 駐輪場		
設備	3点給湯,CATV,CATVインターネット,インターネット専用線配線済み,インターホン,ガスキッチン		
その他費用			
入居諸条件	二人可 法人可 子供可		
保証会社			
備考			

図面と現況が異なる場合は現況が優先となります。

間取りの「S」はサービスルーム(納戸)です。

情報更新日2024年9月7日

No.km000048132



東京都知事(5)第83270号  
(公社)全日本不動産協会会員,(公社)首都圏不動産公正取引協議会加盟  
**株式会社CLCコーポレーション 亀戸店**  
東京都江東区亀戸5丁目2-6 大関屋ビル2階  
TEL:03-5628-3375 FAX:03-5628-3376  
E-mail:kameido@clcnet.jp  
URL:https://clcnetwork.co.jp/shop\_kameido.html



携帯サイトから物件詳細を閲覧できます!

取引態様	手数料負担の割合	貸主	借主
	手数料配分の割合	元付	客付
仲介			