

FOR RENT

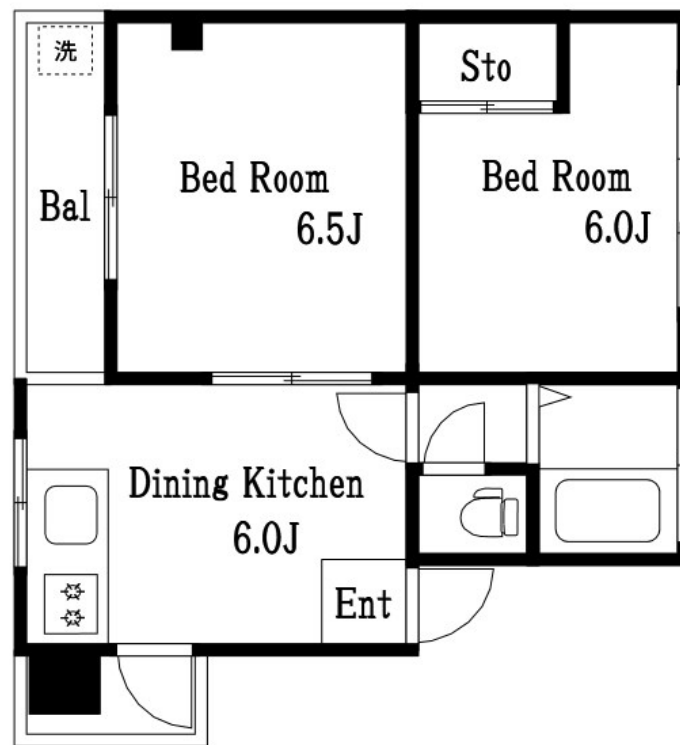
賃料	管理費等
125,000円	5,000円

2 F 以上, 2 面採光, セキュリティ有り, 角住戸, 眺望良好, 通風良好, 南西角住戸, 南面バルコニー, 陽当たり良好, 駅まで平坦, 駅前, 始発駅, メールボックス

【外観】



【間取り図】



間取り	2DK		
敷金	1ヶ月	礼金	無
敷引/償却金	-	保証金	-
物件種別	マンション		
建物名・部屋番号	マコトビル 606号室		
物件所在地	東京都墨田区押上 1丁目37-2		
交通	東京メトロ半蔵門線 押上駅 徒歩3分 東武伊勢崎線 曳舟駅 徒歩10分		
間取詳細	洋室(6.5畳) 洋室(6畳) DK(6畳)		
構造・規模	鉄筋コンクリート 7階建 6階		
専有面積	40㎡	向き	南
築年月	1970年10月下旬	契約期間	2年
損害保険	有	入居時期	即時
駐車場	駐輪場		
設備	2口コンロ, インターホン, エアコン, ガスキッチン, ガスコンロ設置可, ガス給湯, キッチンに窓, グリル,		
その他費用			
入居諸条件	二人可 ルームシェア可		
保証会社			
備考			

図面と現況が異なる場合は現況が優先となります。

間取りの「S」はサービスルーム(納戸)です。

情報更新日2024年9月14日

No.km000048167

お問合せ先



東京都知事(5)第83270号

(公社)全日本不動産協会会員, (公社)首都圏不動産公正取引協議会加盟

株式会社CLCコーポレーション 亀戸店

東京都江東区亀戸5丁目2-6 大関屋ビル2階

TEL:03-5628-3375

FAX:03-5628-3376

E-mail: kameido@clcnet.jp

URL: https://clcnetwork.co.jp/shop_kameido.html



携帯サイトから物件詳細を閲覧できます!

取引態様	手数料負担の割合	貸主	借主
仲介	手数料配分の割合	元付	客付