

# FOR RENT

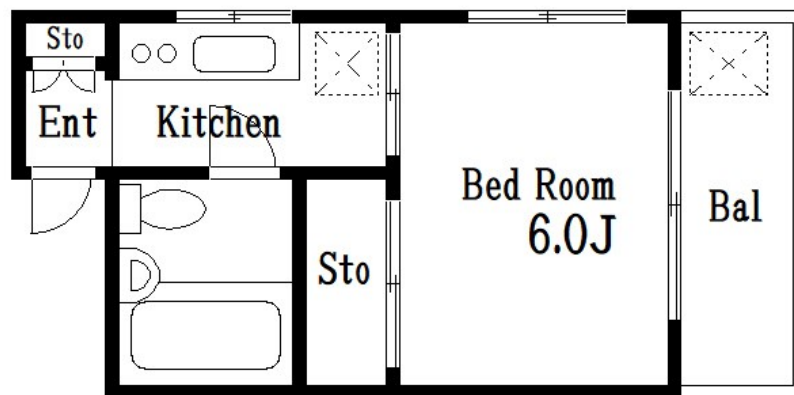
賃料	管理費等
68,000円	2,000円

2F以上,2面採光,オートロック,セキュリティ有り,角住戸,最上階,上階無し,通風良好,南面バルコニー,陽当たり良好,内装リフォーム済,駅まで平坦,閑静な住宅街,始発駅,メールボックス

### 【外観】



### 【間取り図】



間取り	1K		
敷金	無	礼金	無
敷引/償却金	-	保証金	-
物件種別	マンション		
建物名・部屋番号	コーポ久保田		
物件所在地	東京都江東区森下3丁目12		
交通	東京メトロ半蔵門線 清澄白河駅 徒歩7分 都営大江戸線 森下(東京)駅 徒歩7分		
間取詳細	K(2畳) 洋室(6畳)		
構造・規模	鉄骨 3階建 3階		
専有面積	18.5㎡	向き	南
築年月	1985年1月	契約期間	2年
損害保険	有	入居時期	即時
駐車場			
設備	2口コンロ,BS,CATV,CS,TVインターホン,インターホン,エアコン,ガスキッチン,ガスコンロ		
その他費用	[一時金] 退去負担金: 38,500円		
入居諸条件	性別女性限定		
保証会社			
備考			

図面と現況が異なる場合は現況が優先となります。

間取りの「S」はサービスルーム(納戸)です。

情報更新日2024年9月12日

No.km000048188

お問合せ先



東京都知事(5)第83270号

(公社)全日本不動産協会会員,(公社)首都圏不動産公正取引協議会加盟

## 株式会社CLCコーポレーション 亀戸店

東京都江東区亀戸5丁目2-6 大関屋ビル2階

TEL:03-5628-3375

FAX:03-5628-3376

E-mail: kameido@clcnet.jp

URL: [https://clcnetwork.co.jp/shop\\_kameido.html](https://clcnetwork.co.jp/shop_kameido.html)



携帯サイトから物件詳細を閲覧できます!

取引態様	手数料負担の割合	貸主	借主
仲介	手数料配分の割合	元付	客付