

# FOR RENT

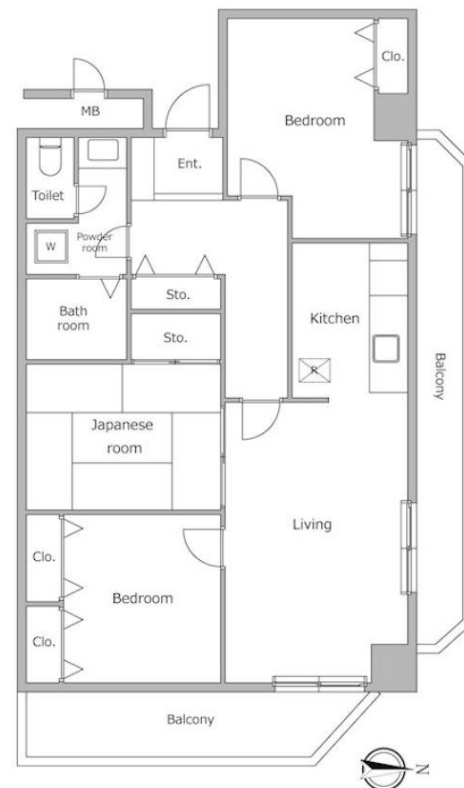
賃料	管理費等
189,000円	10,000円

2F以上,2面バルコニー,オートロック,セキュリティ有り,角住戸,玄関ホール,振り分け,閑静な住宅街,防犯カメラ,メールボックス

【外観】



【間取り図】



図面と現況が異なる場合は現況が優先となります。

間取りの「S」はサービスルーム(納戸)です。

間取り	3LDK		
敷金	1ヶ月	礼金	1ヶ月
敷引/償却金	-	保証金	-
物件種別	マンション		
建物名・部屋番号	VIP大島 205号室		
物件所在地	東京都江東区大島1丁目1-5		
交通	東京メトロ半蔵門線 住吉(東京)駅 徒歩8分 都営新宿線 西大島駅 徒歩12分		
間取詳細	洋室(6畳) 洋室(6畳) LDK(14畳) 和室(6畳)		
構造・規模	鉄筋コンクリート 7階建 2階		
専有面積	71.86㎡	向き	東
築年月	1991年1月	契約期間	2年
損害保険	有 19,000円 24ヶ月	入居時期	相談
駐車場	駐輪場		
設備	3口以上コンロ,TVインターホン,エアコン,エアコン2台,ガスキッチン,ガスコンロ設置済,ガス給湯,		
その他費用	[一時金] 入居者様限定会員サービス会費/2年(税込:11,000円 初回鍵交換費用(税込):27,500円)		
入居諸条件	ペット不可 事務所不可 楽器等の使用不可 法人可		
保証会社	必須(オリコフォレントインシュア) 初回保証委託料:月額総賃料の40%or50% 月額手数料:890円/月 年間保証委託料:1万円/年		
備考	法人契約の場合は礼金2ヶ月		

情報更新日2024年10月16日

No.km000048229

お問合せ先



東京都知事(5)第83270号

(公社)全日本不動産協会会員,(公社)首都圏不動産公正取引協議会加盟

**株式会社CLCコーポレーション 亀戸店**

東京都江東区亀戸5丁目2-6 大関屋ビル2階

TEL:03-5628-3375

FAX:03-5628-3376

E-mail:kameido@clcnet.jp

URL:https://clcnetwork.co.jp/shop\_kameido.html



携帯サイトから物件詳細を閲覧できます!

取引態様	手数料負担の割合	貸主	借主
仲介	手数料配分の割合	元付	客付