

FOR RENT

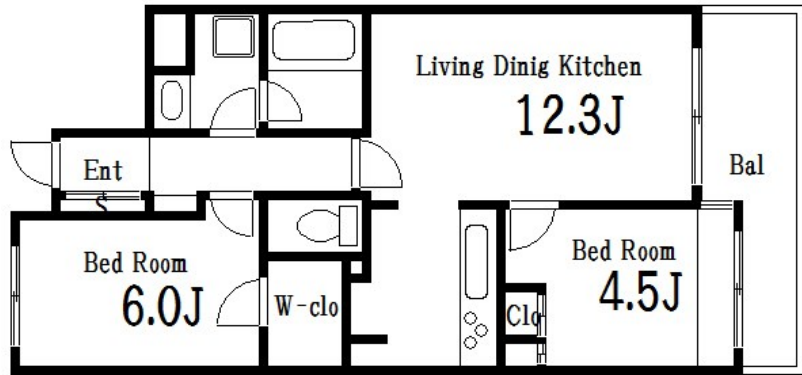
賃料	管理費等
231,000円	10,000円

2面採光,オートロック,角住戸,陽当たり良好,メールボックス

【外観】



【間取り図】



間取り	2LDK		
敷金	1ヶ月	礼金	1ヶ月
敷引/償却金	-	保証金	-
物件種別	マンション		
建物名・部屋番号	グランカーサ両国壱番館 404号室		
物件所在地	東京都墨田区石原3丁目6-3		
交通	都営浅草線 本所吾妻橋駅 徒歩13分 中央・総武線各停 錦糸町駅 徒歩15分		
間取詳細	洋室(6畳) 洋室(4.5畳) LDK(12.3畳)		
構造・規模	鉄筋コンクリート 7階建 4階		
専有面積	54.59㎡	向き	東
築年月	2006年3月	契約期間	2年
損害保険	有	入居時期	相談
駐車場	有(敷地内) 32400円/月 ~ 駐輪場		
設備	IHクッキングヒーター,インターホン,ウォークインクローゼット,エアコン,グリル,クローゼット,シス		
その他費用	[一時金] 鍵発行手数料: 16,500円		
入居諸条件			
保証会社	必須 初回保証料料率等の20%, 以後1年毎に10,000円、口振手数料毎月200円(税別)		
備考			

図面と現況が異なる場合は現況が優先となります。

間取りの「S」はサービスルーム(納戸)です。

情報更新日2024年9月18日

No.km000048281



東京都知事(5)第83270号
(公社)全日本不動産協会会員, (公社)首都圏不動産公正取引協議会加盟
株式会社CLCコーポレーション 亀戸店
東京都江東区亀戸5丁目2-6 大関屋ビル2階
TEL:03-5628-3375 FAX:03-5628-3376
E-mail: kameido@clcnet.jp
URL: https://clcnetwork.co.jp/shop_kameido.html



携帯サイトから物件詳細を閲覧できます!

取引態様	手数料負担の割合	貸主	借主
仲介	手数料配分の割合	元付	客付