

FOR RENT

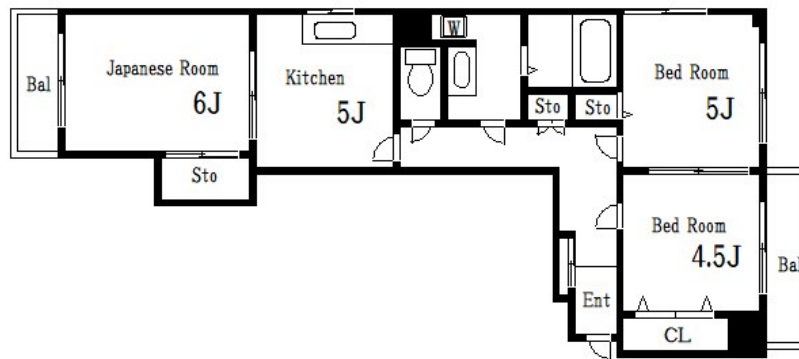
賃料	管理費等
120,000円	10,000円

2F以上, 2面バルコニー, 2面採光, 3面採光, ディンプルキー, 角住戸, 高層階, 通風良好, 駅まで平坦, メールボックス

【外観】



【間取り図】



間取り	3K		
敷金	1ヶ月	礼金	1ヶ月
敷引/償却金	-	保証金	-
物件種別	マンション		
建物名・部屋番号	シンセイビル		
物件所在地	東京都江東区大島1丁目34-14		
交通	都営新宿線 西大島駅 徒歩2分 東京メトロ半蔵門線 住吉(東京)駅 徒歩14分		
間取詳細	和室(6畳) 洋室(5畳) 洋室(4.5畳) K(5畳)		
構造・規模	鉄筋コンクリート 9階建 7階		
専有面積	58.43㎡	向き	
築年月	1989年7月	契約期間	2年
損害保険	有	入居時期	即時
駐車場			
設備	2口コンロ, 3点給湯, CATV, インターホン, ガスキッチン, ガスコンロ設置可, ガス給湯, キッチンに窓		
その他費用	[一時金] 抗菌施工: 22,000円 鍵交換費用: 24,840円 鍵交換費用: 24,840円 [月次費用] 口座振替手数料: 550円 24時間サポート: 1,100円		
入居諸条件			
保証会社			
備考			

図面と現況が異なる場合は現況が優先となります。

間取りの「S」はサービスルーム(納戸)です。

情報更新日2024年9月9日

No.km000048292

お問合せ先



東京都知事(5)第83270号

(公社)全日本不動産協会会員, (公社)首都圏不動産公正取引協議会加盟

株式会社CLCコーポレーション 亀戸店

東京都江東区亀戸5丁目2-6 大関屋ビル2階

TEL:03-5628-3375

FAX:03-5628-3376

E-mail: kameido@clcnet.jp

URL: https://clcnetwork.co.jp/shop_kameido.html



携帯サイトから物件詳細を閲覧できます!

取引態様	手数料負担の割合	貸主	借主
仲介	手数料配分の割合	元付	客付