

# FOR RENT

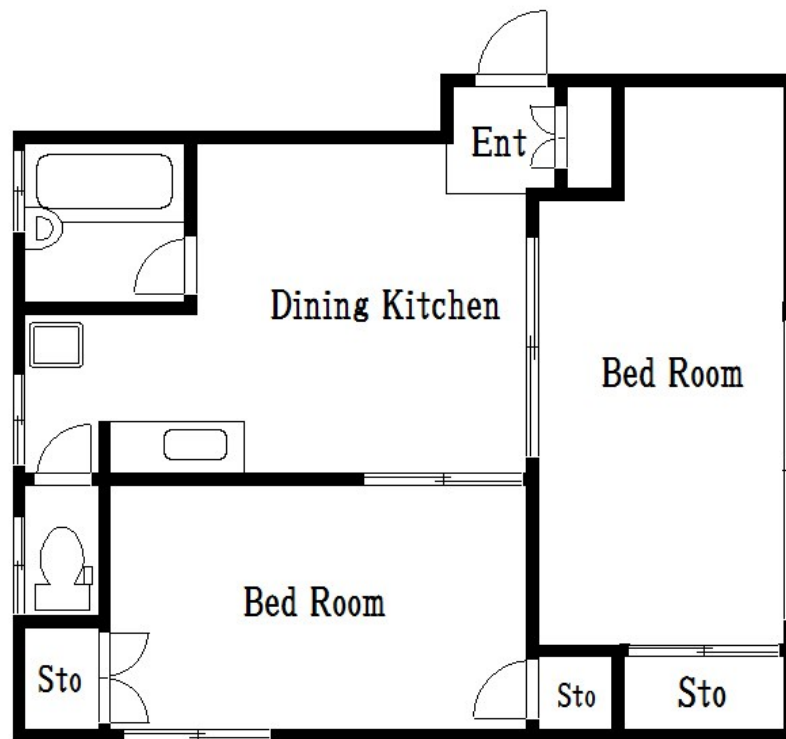
賃料	管理費等
110,000円	10,000円

2 F 以上,角住戸,最上階,上階無し,眺望良好,駅まで平坦,駅前,メールボックス

【外観】



【間取り図】



間取り	2DK		
敷金	1ヶ月	礼金	1ヶ月
敷引/償却金	-	保証金	-
物件種別	マンション		
建物名・部屋番号	小倉屋ビル		
物件所在地	東京都江東区森下1丁目13-12		
交通	都営新宿線 森下(東京)駅 徒歩3分 東京メトロ半蔵門線 清澄白河駅 徒歩8分		
間取詳細	洋室(6畳) 洋室(6畳) DK(6畳)		
構造・規模	鉄筋コンクリート 5階建 5階		
専有面積	39.69㎡	向き	
築年月	1981年2月	契約期間	2年
損害保険	有	入居時期	即時
駐車場			
設備	エアコン,エアコン2台,ガスキッチン,ガスコンロ設置可,ガス給湯,シューズボックス,トイレ有,バス・		
その他費用			
入居諸条件	ペット不可 二人可 高齢者不可 法人可 子供可		
保証会社	可 初回保証委託費賃料総額の50%/継続保証料10,000円(年毎)		
備考			

図面と現況が異なる場合は現況が優先となります。

間取りの「S」はサービスルーム(納戸)です。

情報更新日2024年9月16日

No.km0000048322

お問合せ先



東京都知事(5)第83270号

(公社)全日本不動産協会会員,(公社)首都圏不動産公正取引協議会加盟

株式会社CLCコーポレーション 亀戸店

東京都江東区亀戸5丁目2-6大関屋ビル2階

TEL:03-5628-3375

FAX:03-5628-3376

E-mail:kameido@clcnet.jp

URL:https://clcnetwork.co.jp/shop\_kameido.html



携帯サイトから物件詳細を閲覧できます!

取引態様	手数料負担の割合	貸主	借主
仲介	手数料配分の割合	元付	客付