

# FOR RENT

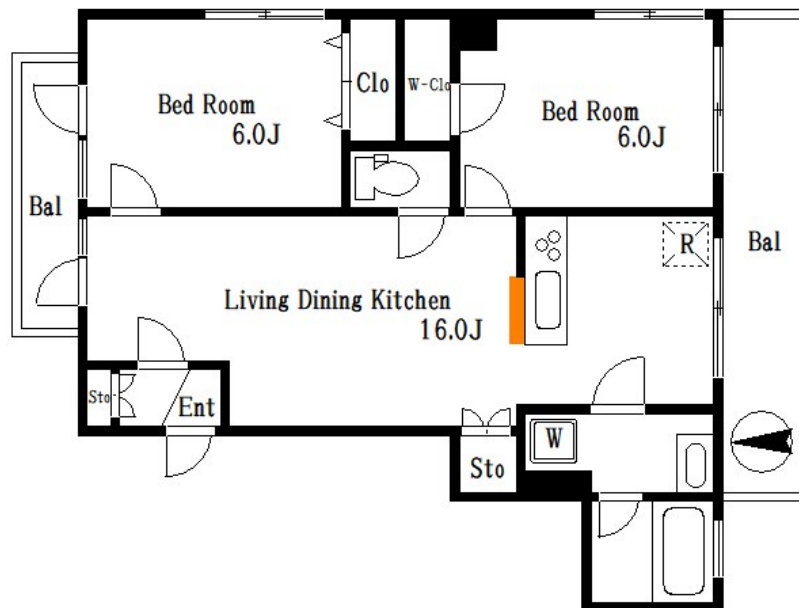
賃料	管理費等
240,000円	10,000円

1フロア1住戸, 2F以上, 2面バルコニー, 2面採光, 3方角住戸, オートロック, セキュリティ有り, 角住戸, 玄関ホール, 眺望良好, 通風良好, 東南角住戸, 南西角住戸, 南面バルコニー, 陽当たり良好, 駅まで平坦

### 【外観】



### 【間取り図】



間取り	2LDK		
敷金	1ヶ月	礼金	1ヶ月
敷引/償却金	- 1ヶ月	保証金	-
物件種別	マンション		
建物名・部屋番号	TH one		
物件所在地	東京都江東区亀戸1丁目1-16		
交通	中央・総武線各停 亀戸駅 徒歩10分 都営新宿線 住吉(東京)駅 徒歩12分		
間取詳細	LDK(16畳) 洋室(6畳) 洋室(6畳)		
構造・規模	鉄筋コンクリート 8階建 3階		
専有面積	58.58㎡	向き	
築年月	2020年12月	契約期間	2年
損害保険	有	入居時期	即時
駐車場	駐輪場		
設備	3口以上コンロ, 3点給湯, TVインターホン, インターホン, ウォークインクローゼット, エアコン, エアコ		
その他費用			
入居諸条件	ペット不可		
保証会社			
備考			

図面と現況が異なる場合は現況が優先となります。

間取りの「S」はサービスルーム(納戸)です。

情報更新日2024年11月17日

No.km0000048458

お問合せ先



東京都知事(5)第83270号

(公社)全日本不動産協会会員, (公社)首都圏不動産公正取引協議会加盟

## 株式会社CLCコーポレーション 亀戸店

東京都江東区亀戸5丁目2-6 大関屋ビル2階

TEL:03-5628-3375

FAX:03-5628-3376

E-mail: kameido@clcnet.jp

URL: [https://clcnetwork.co.jp/shop\\_kameido.html](https://clcnetwork.co.jp/shop_kameido.html)



携帯サイトから物件詳細を閲覧できます!

取引態様	手数料負担の割合	貸主	借主
仲介	手数料配分の割合	元付	客付