

FOR RENT

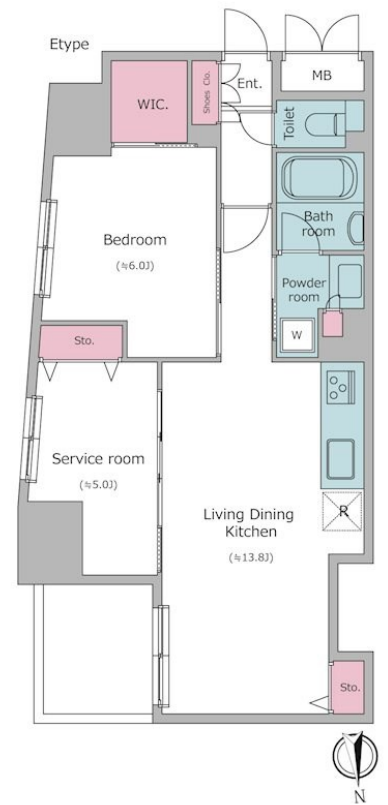
賃料	管理費等
219,000円	15,000円

2F以上,セキュリティ有り,モニタ付オートロック,玄関ホール,高層階,振り分け,防犯カメラ,メールボックス

【外観】



【間取り図】



間取り	1SLDK		
敷金	1ヶ月	礼金	1ヶ月
敷引/償却金	-	保証金	-
物件種別	マンション		
建物名・部屋番号	レジディア亀戸プレイス 1206号室		
物件所在地	東京都江東区亀戸4丁目18-3		
交通	東武亀戸線 亀戸駅 徒歩5分 東京メトロ半蔵門線 錦糸町駅 徒歩18分		
間取詳細	LDK(13.8畳) 洋室(6畳) S(5畳)		
構造・規模	鉄筋コンクリート 14階建 12階		
専有面積	54.94㎡	向き	東
築年月	2021年7月	契約期間	2年
損害保険	有 19,000円 24ヶ月	入居時期	2024年9月中旬予定
駐車場	駐輪場 バイク置き場		
設備	3口以上コンロ,TVインターホン,ウォークインクローゼット,エアコン,ガスキッチン,ガスコンロ設置済		
その他費用	[一時金] 入居者限定会員サービス会費/2年(税込):11,000円 初回鍵交換費(税込):43,700円 駐輪場初回登録料:3,300円		
入居諸条件	ペット不可 事務所不可 楽器等の使用不可 二人可		
保証会社	必須(オリコフォレントインシュア) 初回保証委託料:月額総賃料の40%or50% 月額手数料:890円/月 年間保証委託料:1万円/年		
備考			

図面と現況が異なる場合は現況が優先となります。

間取りの「S」はサービスルーム(納戸)です。

情報更新日2024年9月18日

No.km0000048464



東京都知事(5)第83270号
(公社)全日本不動産協会会員,(公社)首都圏不動産公正取引協議会加盟
株式会社CLCコーポレーション 亀戸店
東京都江東区亀戸5丁目2-6 大関屋ビル2階
TEL:03-5628-3375 FAX:03-5628-3376
E-mail:kameido@clcnet.jp
URL:https://clcnetwork.co.jp/shop_kameido.html



携帯サイトから物件詳細を閲覧できます!

取引態様	手数料負担の割合	貸主	借主
仲介	手数料配分の割合	元付	客付