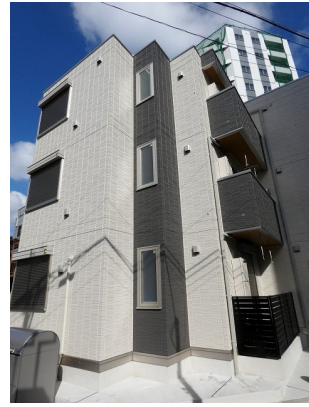


# FOR RENT

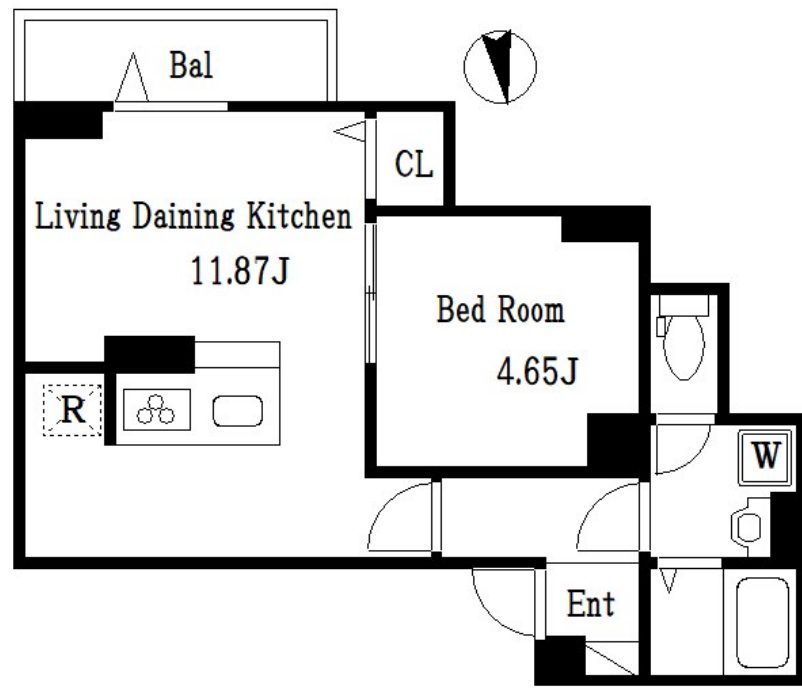
賃料	管理費等
126,000円	6,000円

2F以上,オートロック,角住戸,玄関ホール,外壁タイル張り,メールボックス

【外観】



【間取り図】



間取り	1LDK		
敷金	無	礼金	1ヶ月
敷引/償却金	-	保証金	-
物件種別	アパート		
建物名・部屋番号	アムール東向島		
物件所在地	東京都墨田区東向島5丁目3-20		
交通	東武伊勢崎線 東向島駅 徒歩2分 京成押上線 京成曳舟駅 徒歩12分		
間取詳細	洋室(4.65畳) LDK(11.87畳)		
構造・規模	軽量鉄骨 3階建 2階		
専有面積	37.64㎡	向き	南
築年月	2021年10月1日	契約期間	2年
損害保険	有	入居時期	相談
駐車場	駐輪場		
設備	3口以上コンロ,BS,TVインターホン,エアコン,カウンターキッチン,ガスキッチン,ガスコンロ設置済		
その他費用	[一時金] カードキー料金:16,500円 ICロック電池:1,100円 退去時クリーニング費用:49,500円		
入居諸条件	ペット不可 事務所不可 楽器等の使用不可		
保証会社	必須 初回保証料:月額総賃料60% 年間10000円		
備考			

図面と現況が異なる場合は現況が優先となります。

間取りの「S」はサービスルーム(納戸)です。

情報更新日2024年11月15日

No.km000048575



東京都知事(5)第83270号  
(公社)全日本不動産協会会員,(公社)首都圏不動産公正取引協議会加盟  
**株式会社CLCコーポレーション 亀戸店**  
東京都江東区亀戸5丁目2-6 大関屋ビル2階  
TEL:03-5628-3375 FAX:03-5628-3376  
E-mail:kameido@clcnet.jp  
URL:https://clcnetwork.co.jp/shop\_kameido.html



携帯サイトから物件詳細を閲覧できます!

取引態様	手数料負担の割合	貸主	借主
仲介	手数料配分の割合	元付	客付