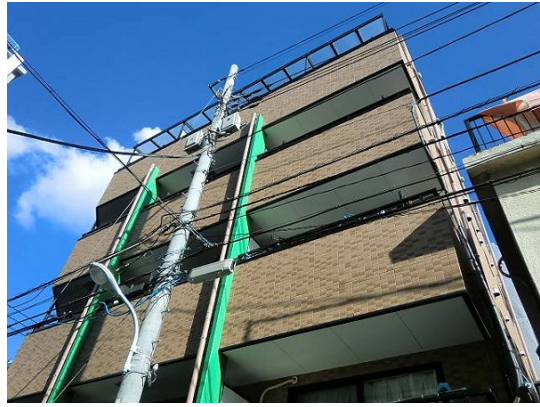


# FOR RENT

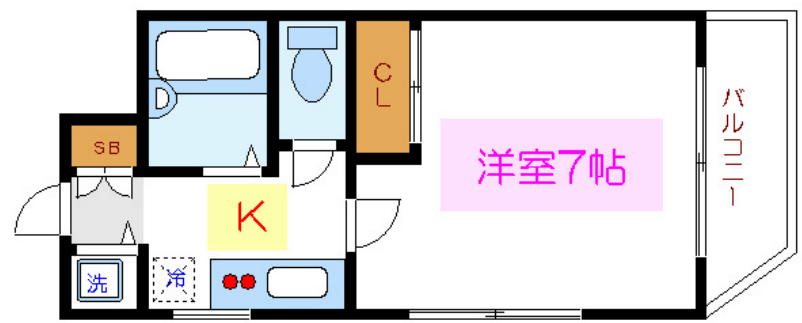
賃料	管理費等
70,000円	5,000円

2面採光,オートロック,角住戸,閑静な住宅街,防犯カメラ

【外観】



【間取り図】



間取り	1K		
敷金	1ヶ月	礼金	1ヶ月
敷引/償却金	-	保証金	無
物件種別	マンション		
建物名・部屋番号	レイパレス		
物件所在地	東京都江東区北砂5丁目7-17		
交通	都営新宿線 大島(東京)駅 徒歩14分 都営新宿線 西大島駅 徒歩18分		
間取詳細	洋室(7畳) K(2畳)		
構造・規模	鉄骨 5階建 1階		
専有面積	21.72㎡	向き	西
築年月	2005年2月	契約期間	2年
損害保険	有	入居時期	相談
駐車場	駐輪場		
設備	TVインターホン,エアコン,ガスキッチン,ガス給湯,クローゼット,シャワー,トイレ有,バス・トイレ別		
その他費用			
入居諸条件	法人可		
保証会社	必須 初回保証料:月額総賃料の50% 継続保証料:一年毎に1万円		
備考			

図面と現況が異なる場合は現況が優先となります。

間取りの「S」はサービスルーム(納戸)です。

情報更新日2024年9月16日

No.km0000048583



東京都知事(5)第83270号  
(公社)全日本不動産協会会員,(公社)首都圏不動産公正取引協議会加盟  
**株式会社CLCコーポレーション 亀戸店**  
東京都江東区亀戸5丁目2-6 大関屋ビル2階  
TEL:03-5628-3375 FAX:03-5628-3376  
E-mail:kameido@clcnet.jp  
URL:https://clcnetwork.co.jp/shop\_kameido.html



携帯サイトから物件詳細を閲覧できます!

取引態様	手数料負担の割合	貸主	借主
仲介	手数料配分の割合	元付	客付