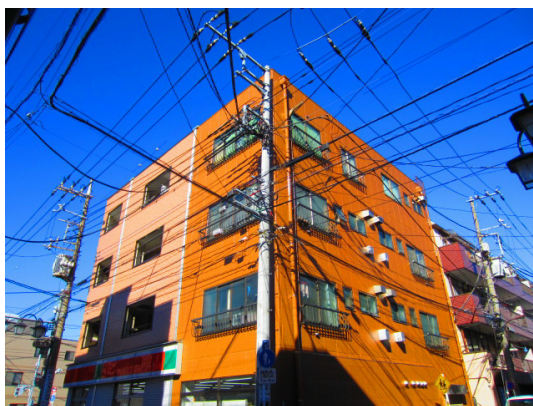


# FOR RENT

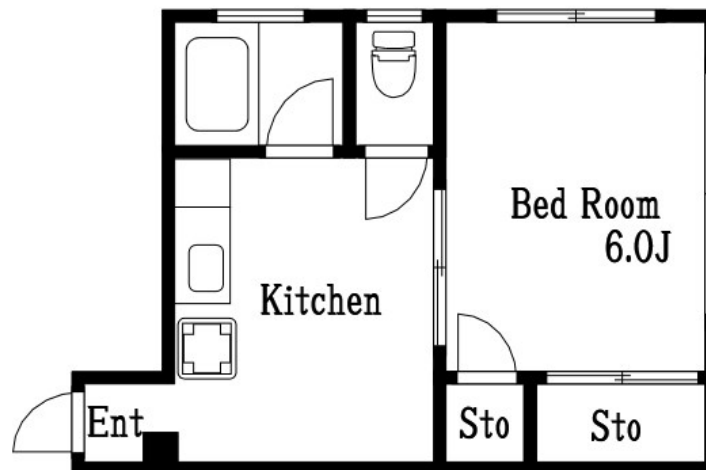
賃料	管理費等
62,000円	3,000円

1フロア2住戸, 2F以上, 2面採光, 角住戸, 駅まで平坦, メールボックス

【外観】



【間取り図】



間取り	1DK		
敷金	無	礼金	無
敷引/償却金	-	保証金	-
物件種別	マンション		
建物名・部屋番号	春木ビル		
物件所在地	東京都江東区南砂6丁目1-6		
交通	東京メトロ東西線 南砂町駅 徒歩5分 都営新宿線 大島(東京)駅 徒歩27分		
間取詳細	和室(6畳) K(4.5畳)		
構造・規模	鉄骨 4階建 2階		
専有面積	25㎡	向き	南
築年月	1982年10月	契約期間	2年
損害保険	有	入居時期	即時
駐車場			
設備	ガスキッチン, ガスコンロ設置可, ガス給湯, シャワー, トイレ有, バス・トイレ別, バス有, フローリング,		
その他費用	[一時金] クリーニング費用: 33,000円		
入居諸条件			
保証会社			
備考			

図面と現況が異なる場合は現況が優先となります。

間取りの「S」はサービスルーム(納戸)です。

情報更新日2024年9月19日

No.km000048696

お問合せ先



東京都知事(5)第83270号

(公社)全日本不動産協会会員, (公社)首都圏不動産公正取引協議会加盟

株式会社CLCコーポレーション 亀戸店

東京都江東区亀戸5丁目2-6 大関屋ビル2階

TEL:03-5628-3375

FAX:03-5628-3376

E-mail: kameido@clcnet.jp

URL: [https://clcnetwork.co.jp/shop\\_kameido.html](https://clcnetwork.co.jp/shop_kameido.html)



携帯サイトから物件詳細を閲覧できます!

取引態様	手数料負担の割合	貸主	借主
仲介	手数料配分の割合	元付	客付