

FOR RENT

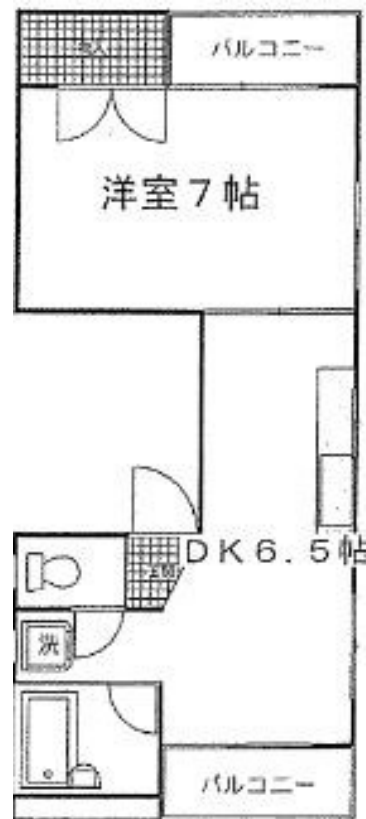
賃料	管理費等
89,000円	9,000円

1フロア1住戸,2F以上,2面バルコニー,2面採光,3方角住戸,角住戸,最上階,上階無し,眺望良好,通風良好,陽当たり良好,内装リフォーム済,駅まで平坦,閑静な住宅街,始発駅,メールボックス

【外観】



【間取り図】



図面と現況が異なる場合は現況が優先となります。

間取りの「S」はサービスルーム(納戸)です。

間取り	1DK		
敷金	1ヶ月	礼金	無
敷引/償却金	-	保証金	-
物件種別	マンション		
建物名・部屋番号	エスポワール		
物件所在地	東京都墨田区文花1丁目16-2		
交通	東京メトロ半蔵門線 押上駅 徒歩10分 東武伊勢崎線 曳舟駅 徒歩12分		
間取詳細			
構造・規模	鉄骨 5階建 5階		
専有面積	30.19㎡	向き	
築年月	2001年3月	契約期間	2年
損害保険	有	入居時期	即時
駐車場			
設備	インターホン,エアコン,ガスキッチン,ガスコンロ設置可,ガス給湯,キッチンに窓,クローゼット,シャワ		
その他費用			
入居諸条件			
保証会社	可 初回保証委託費賃料総額の50%		
備考			

情報更新日2024年9月16日

No.km000048707

お問合せ先



東京都知事(5)第83270号

(公社)全日本不動産協会会員,(公社)首都圏不動産公正取引協議会加盟

株式会社CLCコーポレーション 亀戸店

東京都江東区亀戸5丁目2-6 大関屋ビル2階

TEL:03-5628-3375

FAX:03-5628-3376

E-mail:kameido@clcnet.jp

URL:https://clcnetwork.co.jp/shop_kameido.html



携帯サイトから物件詳細を閲覧できます!

取引態様	手数料負担の割合	貸主	借主
仲介	手数料配分の割合	元付	客付

不動産コード:65960

物件管理コード:1122115213330001021509

取引条件の有効期限は情報更新日より30日間となります。