

FOR RENT

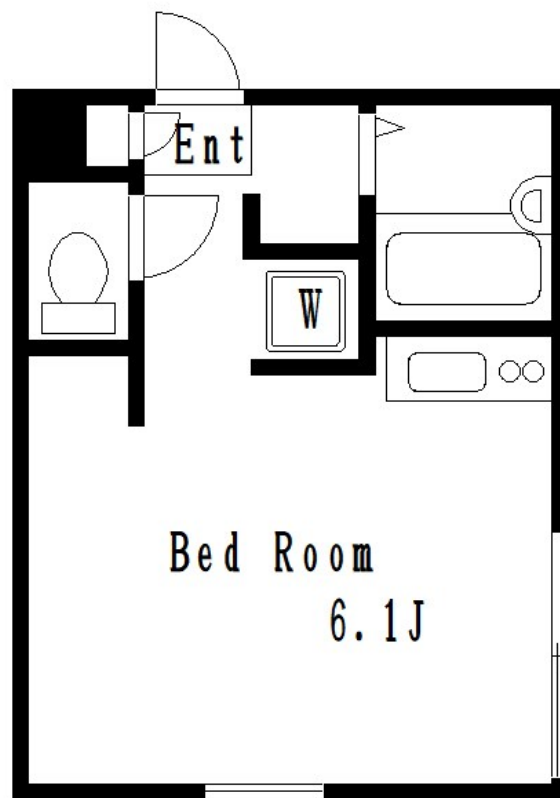
賃料	管理費等
70,000円	6,000円

1フロア2住戸, 2F以上, 2面採光, オートロック, セキュリティ有り, 角住戸, 玄関ホール, 通風良好, 陽当たり良好, 防犯カメラ, メールボックス

【外観】



【間取り図】



間取り	1R		
敷金	無	礼金	無
敷引/償却金	-	保証金	-
物件種別	マンション		
建物名・部屋番号	ベルセ		
物件所在地	東京都墨田区菊川2丁目15-2		
交通	都営新宿線 菊川(東京)駅 徒歩2分 都営大江戸線 森下(東京)駅 徒歩9分		
間取詳細	洋室(6.1畳)		
構造・規模	鉄骨 4階建 4階		
専有面積	15.23㎡	向き	西
築年月	2020年1月	契約期間	2年
損害保険	有	入居時期	即時
駐車場			
設備	2口コンロ, B S, C A T V, C S, T Vインターホン, インターホン, エアコン, ガスキッチン, ガスコンロ		
その他費用	[一時金] 退去時清掃費: 55,000円		
入居諸条件	ペット不可		
保証会社	必須 総賃料の50%		
備考			

図面と現況が異なる場合は現況が優先となります。

間取りの「S」はサービスルーム(納戸)です。

情報更新日2024年9月20日

No.km0000048719

お問合せ先



東京都知事(5)第83270号

(公社)全日本不動産協会会員, (公社)首都圏不動産公正取引協議会加盟

株式会社CLCコーポレーション 亀戸店

東京都江東区亀戸5丁目2-6 大関屋ビル2階

TEL:03-5628-3375

FAX:03-5628-3376

E-mail: kameido@clcnet.jp

URL: https://clcnetwork.co.jp/shop_kameido.html



携帯サイトから物件詳細を閲覧できます!

取引態様	手数料負担の割合	貸主	借主
仲介	手数料配分の割合	元付	客付