

FOR RENT

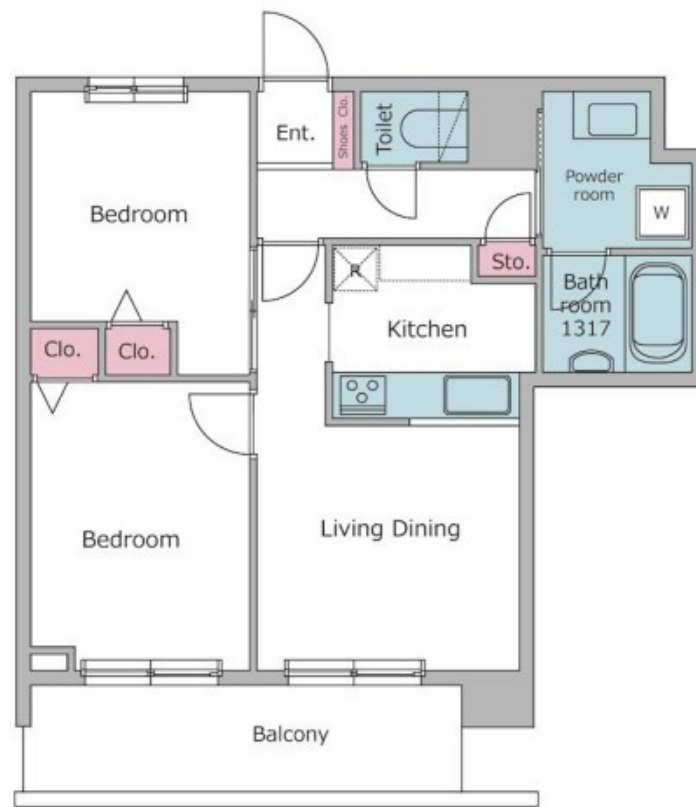
賃料	管理費等
246,000円	15,000円

2F以上,フリースペース,モニタ付オートロック,角住戸,振り分け,南西角住戸,南面バルコニー,駅まで平坦,防犯カメラ,メールボックス

【外観】



【間取り図】



図面と現況が異なる場合は現況が優先となります。

間取りの「S」はサービスルーム(納戸)です。

間取り	2LDK		
敷金	1ヶ月	礼金	1ヶ月
敷引/償却金	-	保証金	-
物件種別	マンション		
建物名・部屋番号	レジディア両国		
物件所在地	東京都墨田区亀沢1丁目10-9		
交通	都営大江戸線 両国駅 徒歩2分 中央・総武線各停 両国駅 徒歩7分		
間取詳細	LDK(10.9畳) 洋室(5.6畳) 洋室(5.3畳)		
構造・規模	鉄筋コンクリート 9階建 6階		
専有面積	51.22㎡	向き	南
築年月	2006年2月	契約期間	2年
損害保険	有 19,000円 24ヶ月	入居時期	相談
駐車場	駐輪場		
設備	3口以上コンロ,BS,TVインターホン,エアコン,カウンターキッチン,ガスキッチン,ガスコンロ設置済		
その他費用	[一時金] 初回鍵交換費(税込):19,800円 入居者限定会員サービス会費/2年(税込):11,000円 駐輪場使用料(初回のみ):3,300円		
入居諸条件	ペット不可 事務所不可 楽器等の使用不可 法人可		
保証会社	必須(オリコフォレントインシュア) 初回保証委託料:月額総賃料の40%or50% 月額手数料:890円/月 年間保証委託料:1万円/年		
備考	短期解約違約金:契約開始日から1年未満で解約の場合、月額総賃料の1ヶ月分相当額がかかります。敷金なしは個人契約の場合に限ります。		

情報更新日2024年9月18日

No.km000048742

お問合せ先



東京都知事(5)第83270号

(公社)全日本不動産協会会員,(公社)首都圏不動産公正取引協議会加盟

株式会社CLCコーポレーション 亀戸店

東京都江東区亀戸5丁目2-6 大関屋ビル2階

TEL:03-5628-3375

FAX:03-5628-3376

E-mail:kameido@clcnet.jp

URL:https://clcnetwork.co.jp/shop_kameido.html



携帯サイトから物件詳細を閲覧できます!

取引態様	手数料負担の割合	貸主	借主
仲介	手数料配分の割合	元付	客付