

# FOR RENT

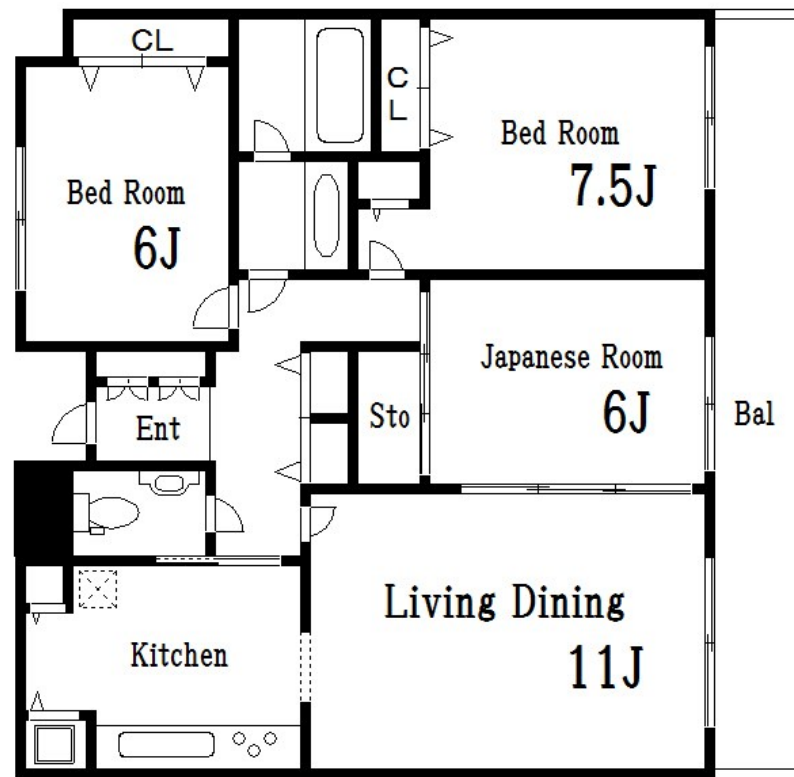
|          |         |
|----------|---------|
| 賃料       | 管理費等    |
| 220,000円 | 15,000円 |

2F以上,オートロック,セキュリティ有り,ディンプルキー,玄関ホール,高層階,振り分け,眺望良好,通風良好,陽当たり良好,リバーサイド,駅まで平坦,防犯カメラ,管理室,メールボックス,セキュリティ会社

【外観】



【間取り図】



|          |   |      |    |
|----------|---|------|----|
| 間取り      | 3LDK  |      |    |
| 敷金       | 1ヶ月   | 礼金   | 無  |
| 敷引/償却金   | -   | 保証金  | -  |
| 物件種別     | マンション   |      |    |
| 建物名・部屋番号 | リバーサイド隅田セントラルタワーパレス   |      |    |
| 物件所在地    | 東京都墨田区堤通1丁目19-8   |      |    |
| 交通       | 東武伊勢崎線 東向島駅 徒歩9分<br>京成押上線 京成曳舟駅 徒歩17分                           |      |    |
| 間取詳細     | LDK(11畳) 洋室(6畳) 洋室(7.5畳) 和室(6畳)                                 |      |    |
| 構造・規模    | 鉄骨鉄筋コンクリート 33階建 24階   |      |    |
| 専有面積     | 82.92㎡  | 向き   |    |
| 築年月      | 1994年7月   | 契約期間 | 2年 |
| 損害保険     | 有 24,000円   | 入居時期 | 即時 |
| 駐車場      | 要問い合わせ 駐輪場 バイク置き場   |      |    |
| 設備       | 3口以上コンロ, 3点給湯, B S, C A T V, T Vインターホン, インターホン, エアコン, エアコン全室, オ |      |    |
| その他費用    | [一時金] 鍵交換費用: 22,000円  |      |    |
| 入居諸条件    |   |      |    |
| 保証会社     | 必須 (オリコフォレントインシュア) 賃料等総額の50%                                    |      |    |
| 備考       |   |      |    |

図面と現況が異なる場合は現況が優先となります。

間取りの「S」はサービスルーム(納戸)です。

情報更新日2025年1月19日

No.km000048916

お問合せ先



東京都知事(5)第83270号

(公社)全日本不動産協会会員, (公社)首都圏不動産公正取引協議会加盟

**株式会社CLCコーポレーション 亀戸店**

東京都江東区亀戸5丁目2-6 大関屋ビル2階

TEL:03-5628-3375

FAX:03-5628-3376

E-mail: kameido@clcnet.jp

URL: [https://clcnetwork.co.jp/shop\\_kameido.html](https://clcnetwork.co.jp/shop_kameido.html)



携帯サイトから物件詳細を閲覧できます!

|      |          |    |    |
|------|----------|----|----|
| 取引態様 | 手数料負担の割合 | 貸主 | 借主 |
| 仲介   | 手数料配分の割合 | 元付 | 客付 |