

# FOR RENT

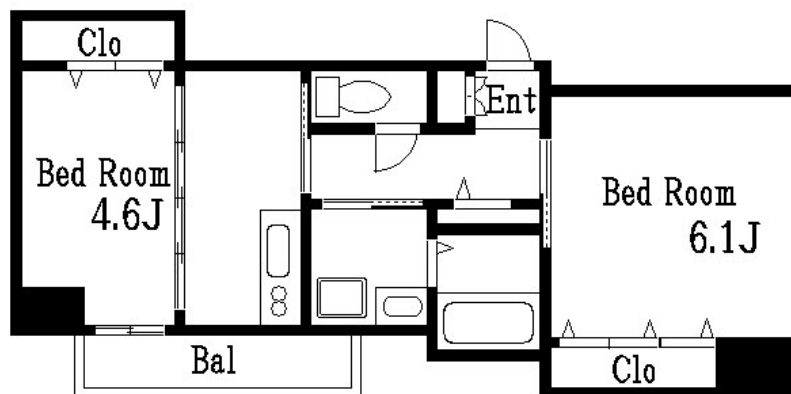
賃料	管理費等
150,000円	10,000円

2F以上,オートロック,セキュリティ有り,高層階,眺望良好,内装リフォーム済,閑静な住宅街,メールボックス

【外観】



【間取り図】



間取り	2K		
敷金	1ヶ月	礼金	1ヶ月
敷引/償却金	-	保証金	-
物件種別	マンション		
建物名・部屋番号	メゾンアルシュ		
物件所在地	東京都江東区大島2丁目7-5		
交通	東京メトロ半蔵門線 住吉(東京)駅 徒歩11分 都営新宿線 西大島駅 徒歩13分		
間取詳細	K(4畳) 洋室(6.1畳) 洋室(4.6畳)		
構造・規模	鉄筋コンクリート 7階建 6階		
専有面積	41.94㎡	向き	
築年月	2015年3月	契約期間	2年
損害保険	有	入居時期	相談
駐車場			
設備	2口コンロ, 3点給湯, TVインターホン, インターホン, エアコン, エアコン2台, オートバス, ガスキッチン		
その他費用			
入居諸条件			
保証会社			
備考			

図面と現況が異なる場合は現況が優先となります。

間取りの「S」はサービスルーム(納戸)です。

情報更新日2024年11月10日

No.km0000048942

お問合せ先



東京都知事(5)第83270号

(公社)全日本不動産協会会員, (公社)首都圏不動産公正取引協議会加盟

株式会社CLCコーポレーション 亀戸店

東京都江東区亀戸5丁目2-6 大関屋ビル2階

TEL:03-5628-3375

FAX:03-5628-3376

E-mail: kameido@clcnet.jp

URL: [https://clcnetwork.co.jp/shop\\_kameido.html](https://clcnetwork.co.jp/shop_kameido.html)



携帯サイトから物件詳細を閲覧できます!

取引態様	手数料負担の割合	貸主	借主
仲介	手数料配分の割合	元付	客付