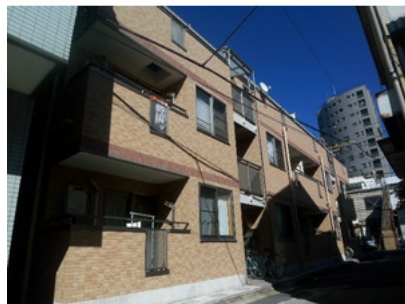


FOR RENT

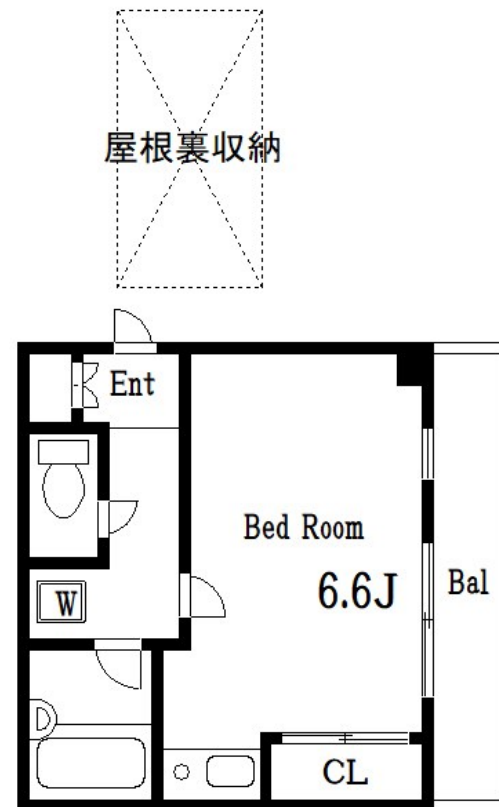
| 賃料 | 管理費等 |
|---------|--------|
| 68,000円 | 3,000円 |

2 F 以上,玄関ホール,最上階,上階無し,陽当たり良好,駅まで平坦,外壁タイル張り,閑静な住宅街,メールボックス

【外観】



【間取り図】



図面と現況が異なる場合は現況が優先となります。

間取りの「S」はサービスルーム(納戸)です。

| 間取り | 1R | | |
|----------|--|------|-----|
| 敷金 | 0.5ヶ月 | 礼金 | 1ヶ月 |
| 敷引 / 償却金 | - | 保証金 | - |
| 物件種別 | マンション | | |
| 建物名・部屋番号 | MALT立花 | | |
| 物件所在地 | 東京都墨田区立花4丁目8-16 | | |
| 交通 | 中央・総武線各停 平井(東京)駅 徒歩15分 東武亀戸線 小村井駅 徒歩6分 | | |
| 間取詳細 | 洋室(6.6畳) | | |
| 構造・規模 | 鉄骨 3階建 3階 | | |
| 専有面積 | 20.24㎡ | 向き | 南 |
| 築年月 | 2004年11月 | 契約期間 | 2年 |
| 損害保険 | 有 | 入居時期 | 相談 |
| 駐車場 | | | |
| 設備 | CATV, IHクッキングヒーター, インターネット専用線配線済み, インターホン, エアコン, ガス給湯, ク | | |
| その他費用 | [一時金] カギ交換費用: 29,700円 [月次費用] 保険料: 800円 | | |
| 入居諸条件 | | | |
| 保証会社 | | | |
| 備考 | | | |

情報更新日2026年1月13日

No.km0000048950

お問合せ先



東京都知事(5)第83270号

(公社)全日本不動産協会会員, (公社)首都圏不動産公正取引協議会加盟

株式会社CLCコーポレーション 亀戸店

東京都江東区亀戸5丁目2-6大関屋ビル2階

TEL:03-5628-3375

FAX:03-5628-3376

E-mail: kameido@clcnet.jp

URL: https://clcnetwork.co.jp/shop_kameido.html



携帯サイトから物件詳細を閲覧できます！

| 取引態様 | 手数料負担の割合 | 貸主 | 借主 |
|------|----------|----|----|
| 仲介 | 手数料配分の割合 | 元付 | 客付 |