

FOR RENT

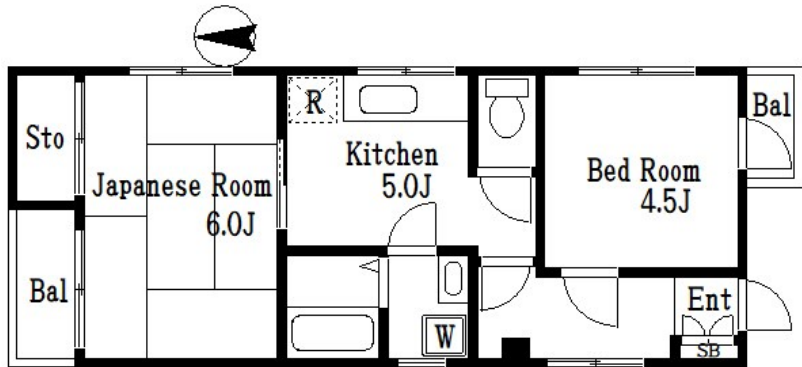
| | |
|---------|--------|
| 賃料 | 管理費等 |
| 90,000円 | 2,000円 |

1フロア1住戸, 2F以上, 2面バルコニー, 2面採光, 3方角住戸, 角住戸, 玄関ホール, 最上階, 上階無し, 振り分け, 眺望良好, 通風良好, 東南角住戸, 南西角住戸, 南面バルコニー, 駅まで平坦, 閑静な住宅街, メ

【外観】



【間取り図】



| | | | |
|----------|--|------|-----|
| 間取り | 2K | | |
| 敷金 | 2ヶ月 | 礼金 | 1ヶ月 |
| 敷引/償却金 | - 1ヶ月 | 保証金 | - |
| 物件種別 | マンション | | |
| 建物名・部屋番号 | 三橋ビル | | |
| 物件所在地 | 東京都江東区住吉2丁目14-7 | | |
| 交通 | 東京メトロ半蔵門線 住吉(東京)駅 徒歩2分 総武線快速 錦糸町駅 徒歩9分 | | |
| 間取詳細 | 洋室(4.5畳) 和室(6.5畳) K(5畳) | | |
| 構造・規模 | 鉄骨 5階建 5階 | | |
| 専有面積 | 40㎡ | 向き | |
| 築年月 | 1990年3月 | 契約期間 | 2年 |
| 損害保険 | 有 | 入居時期 | 相談 |
| 駐車場 | | | |
| 設備 | 2口コンロ, 3点給湯, エアコン, ガスキッチン, ガスコンロ設置可, ガス給湯, キッチンに窓, シャワー, シ | | |
| その他費用 | | | |
| 入居諸条件 | ペット可 性別不問 二人可 単身可 | | |
| 保証会社 | | | |
| 備考 | | | |

図面と現況が異なる場合は現況が優先となります。

間取りの「S」はサービスルーム(納戸)です。

情報更新日2024年10月14日

No.km000048952



東京都知事(5)第83270号
(公社)全日本不動産協会会員, (公社)首都圏不動産公正取引協議会加盟
株式会社CLCコーポレーション 亀戸店
東京都江東区亀戸5丁目2-6 大関屋ビル2階
TEL:03-5628-3375 FAX:03-5628-3376
E-mail: kameido@clcnet.jp
URL: https://clcnetwork.co.jp/shop_kameido.html



携帯サイトから物件詳細を閲覧できます!

| | | | | | |
|------|----------|----|----|----|------|
| 取引態様 | 手数料負担の割合 | 貸主 | 0% | 借主 | 100% |
| 仲介 | 手数料配分の割合 | 元付 | 0% | 客付 | 100% |