

# FOR RENT

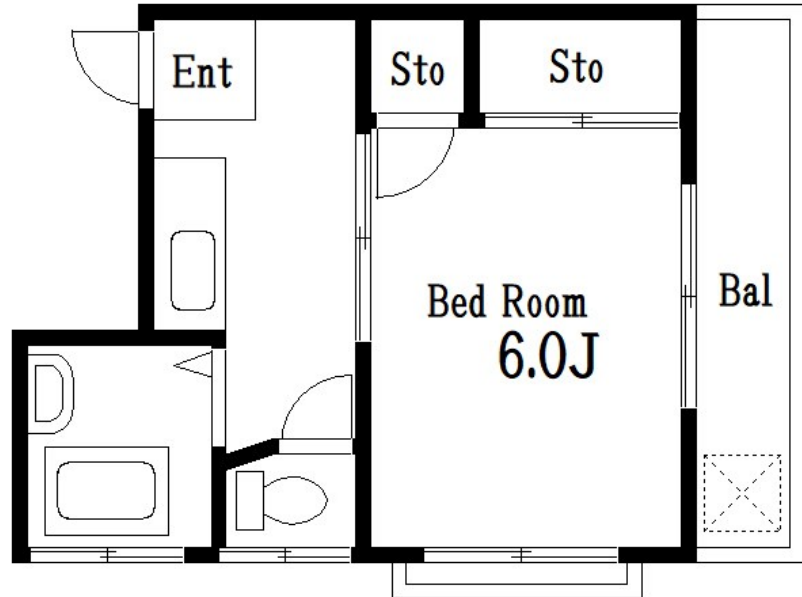
賃料	管理費等
72,000円	3,000円

1フロア2住戸, 2F以上, 2面採光, 角住戸, 通風良好, 大規模リニューアル済み, 駅まで平坦, 閑静な住宅街, 始発駅, メールボックス

【外観】



【間取り図】



間取り	1K		
敷金	1ヶ月	礼金	無
敷引/償却金	-	保証金	無
物件種別	マンション		
建物名・部屋番号	中島ビル		
物件所在地	東京都江東区森下3丁目19-9		
交通	都営新宿線 菊川(東京)駅 徒歩3分 都営大江戸線 森下(東京)駅 徒歩5分		
間取詳細	洋室(6畳) K(2畳)		
構造・規模	鉄骨 4階建 4階		
専有面積	23㎡	向き	東
築年月	1978年8月	契約期間	2年
損害保険	有	入居時期	2024年12月上旬
駐車場	駐輪場		
設備	2口コンロ, TVインターホン, インターホン, エアコン, オートバス, ガスキッチン, ガスコンロ設置可, ガ		
その他費用	[備考] 短期解約違約金あり 1年未満の解約の場合総賃料の1ヶ月分		
入居諸条件	ペット不可 事務所相談 性別不問 法人相談		
保証会社			
備考			

図面と現況が異なる場合は現況が優先となります。

間取りの「S」はサービスルーム(納戸)です。

情報更新日2024年11月15日

No.km000048961



東京都知事(5)第83270号  
(公社)全日本不動産協会会員, (公社)首都圏不動産公正取引協議会加盟  
**株式会社CLCコーポレーション 亀戸店**  
東京都江東区亀戸5丁目2-6 大関屋ビル2階  
TEL:03-5628-3375 FAX:03-5628-3376  
E-mail: kameido@clcnet.jp  
URL: [https://clcnetwork.co.jp/shop\\_kameido.html](https://clcnetwork.co.jp/shop_kameido.html)



携帯サイトから物件詳細を閲覧できます!

取引態様	手数料負担の割合	貸主	借主
仲介	手数料配分の割合	元付	客付