

# FOR RENT

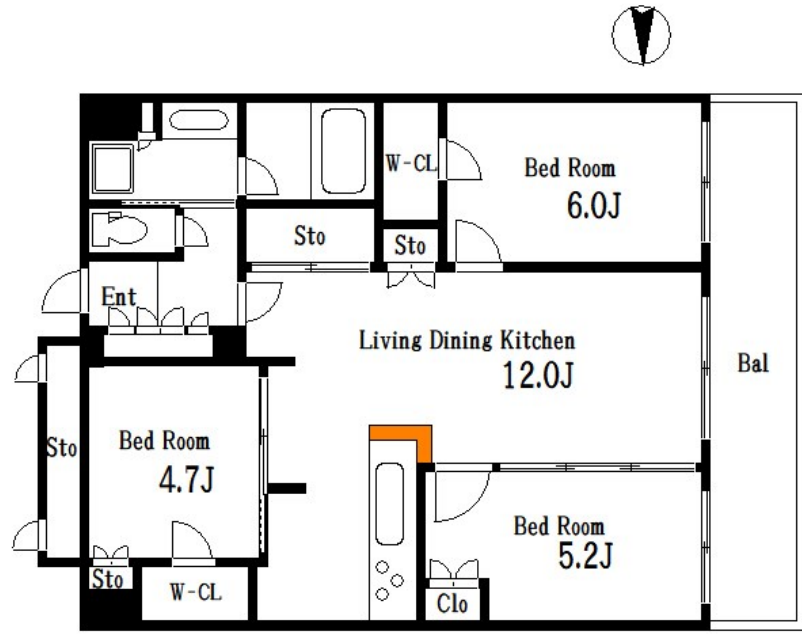
賃料	管理費等
360,000円	0円

2F以上,オートロック,モニタ付オートロック,玄関ホール,高層階,振り分け,防犯カメラ,メールボックス

【外観】



【間取り図】



間取り	3LDK		
敷金	1ヶ月	礼金	1ヶ月
敷引/償却金	- 1ヶ月	保証金	-
物件種別	マンション		
建物名・部屋番号	ブラウドタワー亀戸クロス ブライトタワー		
物件所在地	東京都江東区亀戸6丁目31-2		
交通	中央・総武線各停 亀戸駅 徒歩3分 都営新宿線 西大島駅 徒歩10分		
間取詳細	LDK(12畳) 洋室(5.2畳) 洋室(6畳) 洋室(4.7畳)		
構造・規模	鉄筋コンクリート 25階建 23階		
専有面積	70.63㎡	向き	西
築年月	2021年12月8日	契約期間	2年
損害保険		入居時期	相談
駐車場	要問い合わせ 駐輪場 バイク置き場		
設備	3口以上コンロ,TVインターホン,エアコン,ガスキッチン,ガスコンロ設置済,ガス給湯,グリル,クロー		
その他費用			
入居諸条件	ペット可		
保証会社	可 初回保証委託費資料等総額の40%~/月額保証料:800円		
備考			

図面と現況が異なる場合は現況が優先となります。

間取りの「S」はサービスルーム(納戸)です。

情報更新日2024年10月20日

No.km000048997



東京都知事(5)第83270号  
(公社)全日本不動産協会会員,(公社)首都圏不動産公正取引協議会加盟  
**株式会社CLCコーポレーション 亀戸店**  
東京都江東区亀戸5丁目2-6 大関屋ビル2階  
TEL:03-5628-3375 FAX:03-5628-3376  
E-mail:kameido@clcnet.jp  
URL:https://clcnetwork.co.jp/shop\_kameido.html



携帯サイトから物件詳細を閲覧できます!

取引態様	手数料負担の割合	貸主	借主
仲介	手数料配分の割合	元付	客付