

FOR RENT

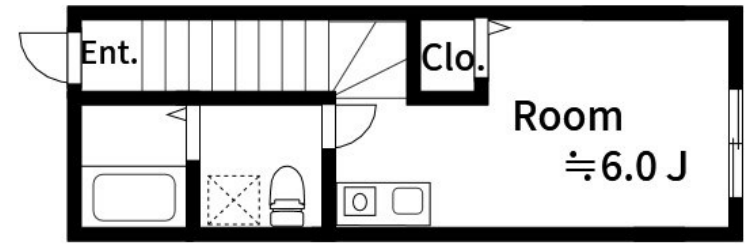
| 賃料 | 管理費等 |
|---------|--------|
| 71,000円 | 3,000円 |

2F以上,セキュリティ有り,ダブルディンプルキー,ダブルロック,角住戸,最上階,上階無し,防犯カメラ,メールボックス

【外観】



【間取り図】



| 間取り | 1R | | |
|----------|--|------|----|
| 敷金 | 1ヶ月 | 礼金 | 無 |
| 敷引/償却金 | - | 保証金 | - |
| 物件種別 | アパート | | |
| 建物名・部屋番号 | グランスクエア亀戸 | | |
| 物件所在地 | 東京都江東区亀戸7丁目64-13 | | |
| 交通 | 中央・総武線各停 亀戸駅 徒歩15分 都営新宿線 大島(東京)駅 徒歩12分 | | |
| 間取詳細 | 洋室(6.8畳) | | |
| 構造・規模 | 木造 2階建 2階 | | |
| 専有面積 | 18.01㎡ | 向き | |
| 築年月 | 2021年2月1日 | 契約期間 | 2年 |
| 損害保険 | | 入居時期 | 相談 |
| 駐車場 | 駐輪場 | | |
| 設備 | IHクッキングヒーター,TVインターホン,インターホン,エアコン,クローゼット,システムキッチン,シ | | |
| その他費用 | | | |
| 入居諸条件 | ペット不可 事務所不可 楽器等の使用不可 法人可 | | |
| 保証会社 | 必須 初回保証委託費資料総額の50%/継続保証料10,000円(年毎) | | |
| 備考 | | | |

図面と現況が異なる場合は現況が優先となります。

間取りの「S」はサービスルーム(納戸)です。

情報更新日2024年11月18日

No.km000049005



東京都知事(5)第83270号
(公社)全日本不動産協会会員,(公社)首都圏不動産公正取引協議会加盟
株式会社CLCコーポレーション 亀戸店
東京都江東区亀戸5丁目2-6 大関屋ビル2階
TEL:03-5628-3375 FAX:03-5628-3376
E-mail:kameido@clcnet.jp
URL:https://clcnetwork.co.jp/shop_kameido.html



携帯サイトから物件詳細を閲覧できます!

| 取引態様 | 手数料負担の割合 | 貸主 | 借主 |
|------|----------|----|----|
| 仲介 | 手数料配分の割合 | 元付 | 客付 |