

# FOR RENT

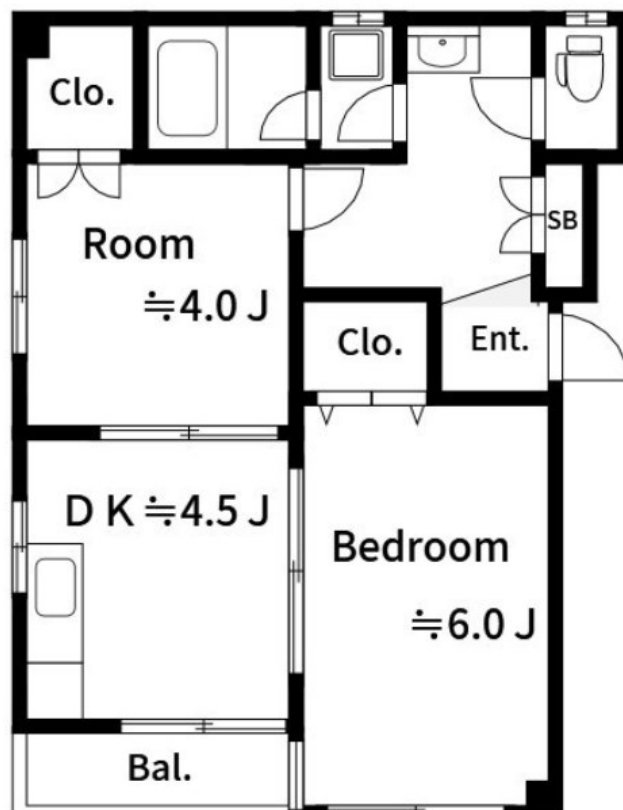
|          |      |
|----------|------|
| 賃料       | 管理費等 |
| 110,000円 | 0円   |

1フロア2住戸, 2F以上, 2面採光, オートロック, 角住戸, 外壁タイル張り, メールボックス

【外観】



【間取り図】



図面と現況が異なる場合は現況が優先となります。

間取りの「S」はサービスルーム(納戸)です。

|          |  |      |     |
|----------|--|------|-----|
| 間取り      | 2DK  |      |     |
| 敷金       | 1ヶ月  | 礼金   | 1ヶ月 |
| 敷引/償却金   | -  | 保証金  | -   |
| 物件種別     | マンション  |      |     |
| 建物名・部屋番号 | St'NES   |      |     |
| 物件所在地    | 東京都墨田区錦糸4丁目10-2                                  |      |     |
| 交通       | 東京メトロ半蔵門線 錦糸町駅 徒歩5分<br>中央・総武線各停 錦糸町駅 徒歩5分        |      |     |
| 間取詳細     | 洋室(4畳) 洋室(6畳) DK(4.5畳)                           |      |     |
| 構造・規模    | 鉄骨 5階建 2階  |      |     |
| 専有面積     | 35.01㎡   | 向き   |     |
| 築年月      | 1996年8月1日  | 契約期間 | 2年  |
| 損害保険     |  | 入居時期 | 即時  |
| 駐車場      | 有(敷地内) 77000円/月~                                 |      |     |
| 設備       | ガスコンロ設置可 ガスキッチン パス・トイレ別 パス有 追い焚き風呂 脱衣所 シャワー トイレ有 |      |     |
| その他費用    |  |      |     |
| 入居諸条件    |  |      |     |
| 保証会社     | 必須 初回総賃料の40%~                                    |      |     |
| 備考       |  |      |     |

情報更新日2024年10月16日

No.km000049021

お問合せ先



東京都知事(5)第83270号

(公社)全日本不動産協会会員, (公社)首都圏不動産公正取引協議会加盟

**株式会社CLCコーポレーション 亀戸店**

東京都江東区亀戸5丁目2-6 大関屋ビル2階

TEL:03-5628-3375

FAX:03-5628-3376

E-mail: kameido@clcnet.jp

URL: [https://clcnetwork.co.jp/shop\\_kameido.html](https://clcnetwork.co.jp/shop_kameido.html)



携帯サイトから物件詳細を閲覧できます!

|      |          |    |    |
|------|----------|----|----|
| 取引態様 | 手数料負担の割合 | 貸主 | 借主 |
| 仲介   | 手数料配分の割合 | 元付 | 客付 |