

FOR RENT

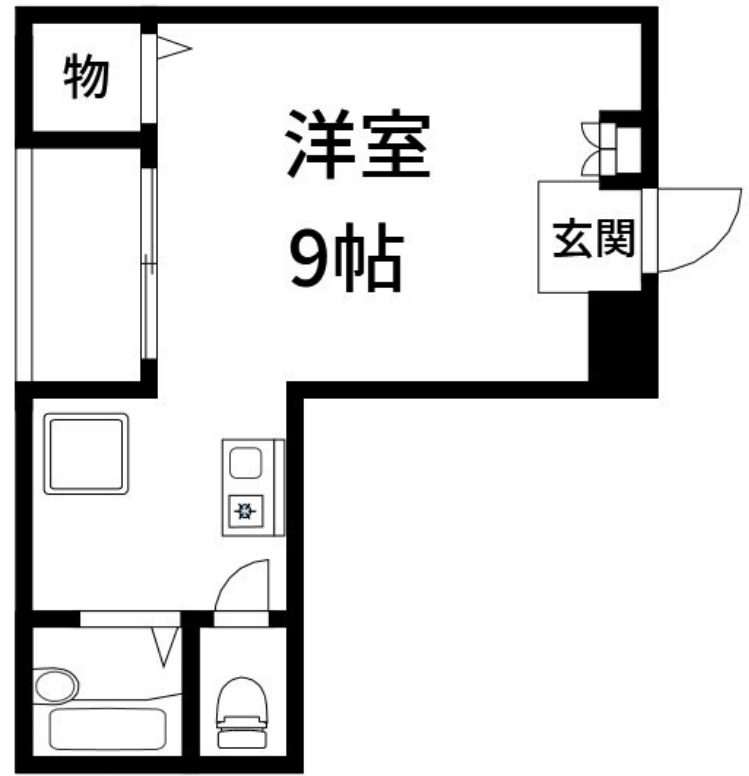
賃料	管理費等
82,000円	5,000円

2F以上,メールボックス

【外観】



【間取り図】



間取り	1R		
敷金	1ヶ月	礼金	1ヶ月
敷引/償却金	- 1ヶ月	保証金	-
物件種別	マンション		
建物名・部屋番号	福住ビル		
物件所在地	東京都墨田区太平3丁目16-4		
交通	東京メトロ半蔵門線 錦糸町駅 徒歩6分 中央・総武線各停 錦糸町駅 徒歩6分		
間取詳細	洋室(9畳)		
構造・規模	鉄骨 5階建 3階		
専有面積	25㎡	向き	
築年月	1990年12月1日	契約期間	2年
損害保険		入居時期	即時
駐車場	駐輪場		
設備	CATV, IHクッキングヒーター, TVインターホン, エアコン, ガス給湯, シャワー, シューズボックス,		
その他費用			
入居諸条件	二人可 ルームシェア相談 子供可		
保証会社			
備考			

図面と現況が異なる場合は現況が優先となります。

間取りの「S」はサービスルーム(納戸)です。

情報更新日2024年11月11日

No.km000049027



東京都知事(5)第83270号
(公社)全日本不動産協会会員, (公社)首都圏不動産公正取引協議会加盟
株式会社CLCコーポレーション 亀戸店
東京都江東区亀戸5丁目2-6 大関屋ビル2階
TEL:03-5628-3375 FAX:03-5628-3376
E-mail: kameido@clcnet.jp
URL: https://clcnetwork.co.jp/shop_kameido.html



携帯サイトから物件詳細を閲覧できます!

取引態様	手数料負担の割合	貸主	借主
仲介	手数料配分の割合	元付	客付