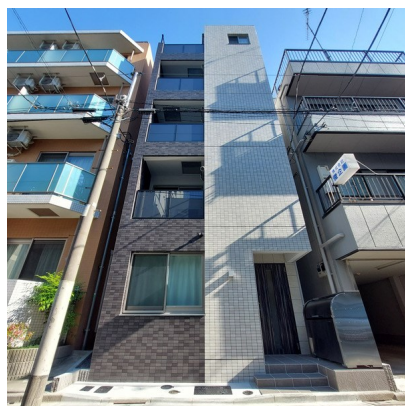


賃料	管理費等
170,000円	8,000円

1フロア1住戸, 2F以上, 3面採光, オートロック, 角住戸, 四方角部屋, 通風良好, 防犯カメラ, メールボックス

【外観】



【間取り図】



間取り	1LDK		
敷金	1ヶ月	礼金	1ヶ月
敷引/償却金	-	保証金	-
物件種別	マンション		
建物名・部屋番号	クラージュ森下		
物件所在地	東京都江東区新大橋3丁目11-4		
交通	都営大江戸線 森下(東京)駅 徒歩3分 都営大江戸線 清澄白河駅 徒歩11分		
間取詳細	LDK(10.87畳) 洋室(4.46畳)		
構造・規模	鉄筋コンクリート 5階建 3階		
専有面積	40.47㎡	向き	北
築年月	2024年5月	契約期間	2年
損害保険	有	入居時期	即時
駐車場			
設備	2口コンロ, TVインターホン, インターホン, ウォークインクローゼット, エアコン, ガスキッチン, ガスコ		
その他費用	[月次費用] 保険料: 1,000円		
入居諸条件			
保証会社	必須 「初回保証料1万円」		
備考			

図面と現況が異なる場合は現況が優先となります。

間取りの「S」はサービスルーム(納戸)です。

情報更新日2024年11月20日

No.km000049058

お問合せ先



東京都知事(5)第83270号

(公社)全日本不動産協会会員, (公社)首都圏不動産公正取引協議会加盟

株式会社CLCコーポレーション 亀戸店

東京都江東区亀戸5丁目2-6 大関屋ビル2階

TEL:03-5628-3375

FAX:03-5628-3376

E-mail: kameido@clcnet.jp

URL: https://clcnetwork.co.jp/shop_kameido.html



携帯サイトから物件詳細を閲覧できます!

取引態様	手数料負担の割合	貸主	借主
仲介	手数料配分の割合	元付	客付