

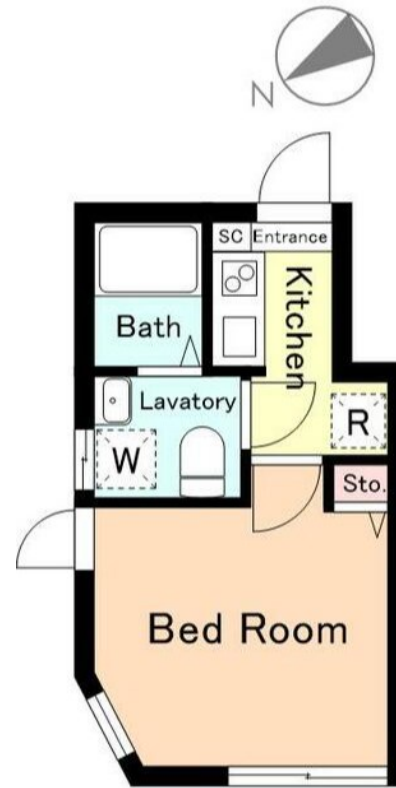
賃料	管理費等
71,000円	3,000円

2F以上, 2面採光, オートロック, セキュリティ有り, 角住戸, 最上階, 上階無し

【外観】



【間取り図】



間取り	1K		
敷金	無	礼金	1ヶ月
敷引/償却金	-	保証金	-
物件種別	アパート		
建物名・部屋番号	パークシティ平井		
物件所在地	東京都江戸川区平井2丁目4-10		
交通	中央・総武線各停 平井(東京)駅 徒歩10分 東武亀戸線 亀戸水神駅 徒歩18分		
間取詳細			
構造・規模	木造 3階建 3階		
専有面積	17.46㎡	向き	
築年月	2024年10月	契約期間	定期借家契約 2年
損害保険	有	入居時期	即時
駐車場			
設備	2口コンロ, TVインターホン, インターホン, エアコン, ガスキッチン, ガスコンロ設置済, キッチン未使用		
その他費用	[一時金] 除菌消臭施工: 12,100円 火消ツシュ: 6,600円 クリーニング費用: 49,500円 [月次費用] 安心入居サポート: 1,100円 町会費: 300円		
入居諸条件			
保証会社	必須 初回保証料: 総賃料の60% 月額500円 更新: 10,000円/年		
備考			

図面と現況が異なる場合は現況が優先となります。

間取りの「S」はサービスルーム(納戸)です。

情報更新日2024年11月18日

No.km0000049132

お問合せ先



東京都知事(5)第83270号

(公社)全日本不動産協会会員, (公社)首都圏不動産公正取引協議会加盟

株式会社CLCコーポレーション 亀戸店

東京都江東区亀戸5丁目2-6 大関屋ビル2階

TEL:03-5628-3375

FAX:03-5628-3376

E-mail: kameido@clcnet.jp

URL: https://clcnetwork.co.jp/shop\_kameido.html



携帯サイトから物件詳細を閲覧できます!

取引態様	手数料負担の割合	貸主	借主
仲介	手数料配分の割合	元付	客付