

FOR RENT

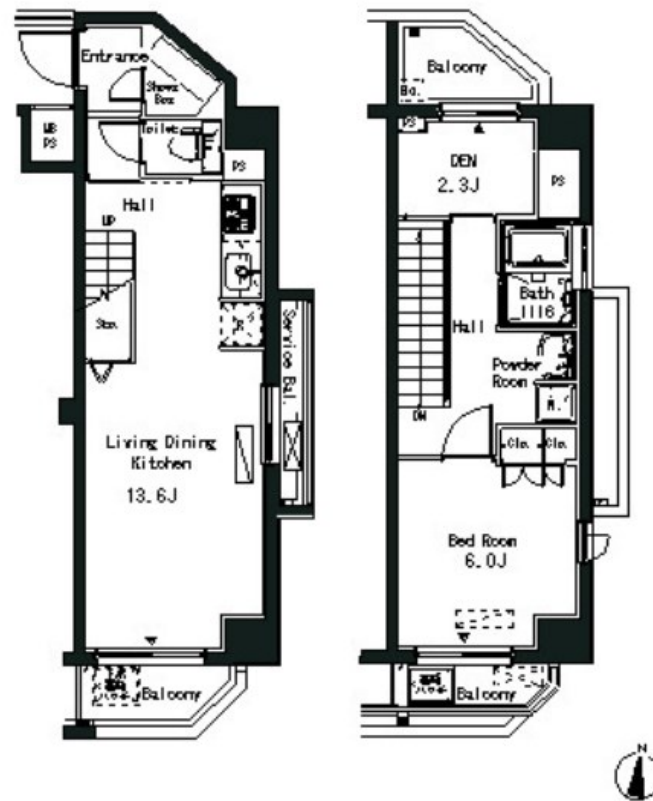
賃料	管理費等
185,000円	12,000円

2F以上,2面バルコニー,2面採光,オートロック,メゾネット,角住戸,玄関ホール,眺望良好,通風良好,東南角住戸,南面バルコニー,陽当たり良好,閑静な住宅街,始発駅

【外観】



【間取り図】



図面と現況が異なる場合は現況が優先となります。

間取りの「S」はサービスルーム(納戸)です。

間取り	1SLDK		
敷金	1ヶ月	礼金	1ヶ月
敷引/償却金	-	保証金	-
物件種別	マンション		
建物名・部屋番号	パークアクシス清澄白河		
物件所在地	東京都江東区扇橋1丁目18-4		
交通	都営大江戸線 清澄白河駅 徒歩11分 東京メトロ半蔵門線 住吉(東京)駅 徒歩12分		
間取詳細	洋室(6畳) LDK(13.6畳) S(2.3畳)		
構造・規模	鉄筋コンクリート 8階建 7階		
専有面積	57.58㎡	向き	南
築年月	2008年3月	契約期間	2年
損害保険	有	入居時期	相談
駐車場	要問い合わせ 駐輪場		
設備	3口以上コンロ,TVインターホン,エアコン,ガスキッチン,ガスコンロ設置済,ガス給湯,クローゼット,		
その他費用	[一時金] 鍵交換代:16,500円 [月次費用] 口座振替費用:110円		
入居諸条件	ペット可		
保証会社	必須 初回保証料:総賃料の50%-		
備考			

情報更新日2024年10月13日

No.km000049139

お問合せ先



東京都知事(5)第83270号

(公社)全日本不動産協会会員,(公社)首都圏不動産公正取引協議会加盟

株式会社CLCコーポレーション 亀戸店

東京都江東区亀戸5丁目2-6大関屋ビル2階

TEL:03-5628-3375

FAX:03-5628-3376

E-mail:kameido@clcnet.jp

URL:https://clcnetwork.co.jp/shop_kameido.html



携帯サイトから物件詳細を閲覧できます!

取引態様	手数料負担の割合	貸主	借主
仲介	手数料配分の割合	元付	客付

不動産コード:65960

物件管理コード:1122115213330001038209

取引条件の有効期限は情報更新日より30日間となります。