

FOR RENT

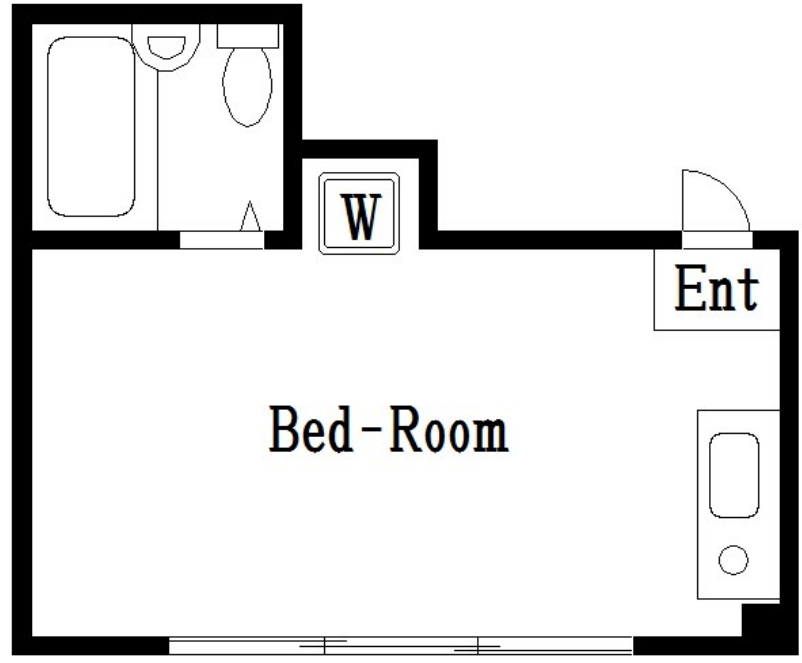
賃料	管理費等
62,000円	0円

2F以上,メールボックス

【外観】



【間取り図】



間取り	1R		
敷金	1ヶ月	礼金	1ヶ月
敷引/償却金	-	保証金	-
物件種別	マンション		
建物名・部屋番号	第二西村ビル		
物件所在地	東京都墨田区両国2丁目1-4		
交通	中央・総武線各停 両国駅 徒歩6分 都営大江戸線 両国駅 徒歩10分		
間取詳細	洋室(7畳)		
構造・規模	鉄筋コンクリート 4階建 3階		
専有面積	17㎡	向き	
築年月	1966年1月1日	契約期間	定期借家契約 2年
損害保険	有	入居時期	相談
駐車場			
設備	CATV, IHクッキングヒーター, インターホン, エアコン, ガス給湯, シャワー, トイレ有, バス有, 給湯		
その他費用			
入居諸条件			
保証会社	必須 初回保証委託費賃料総額の50%/継続保証料10,000円(年毎)		
備考			

図面と現況が異なる場合は現況が優先となります。

間取りの「S」はサービスルーム(納戸)です。

情報更新日2024年11月28日

No.km000049207



東京都知事(5)第83270号
(公社)全日本不動産協会会員, (公社)首都圏不動産公正取引協議会加盟
株式会社CLCコーポレーション 亀戸店
東京都江東区亀戸5丁目2-6 大関屋ビル2階
TEL:03-5628-3375 FAX:03-5628-3376
E-mail: kameido@clcnet.jp
URL: https://clcnetwork.co.jp/shop_kameido.html



携帯サイトから物件詳細を閲覧できます!

取引態様	手数料負担の割合	貸主	借主
仲介	手数料配分の割合	元付	客付