

FOR RENT

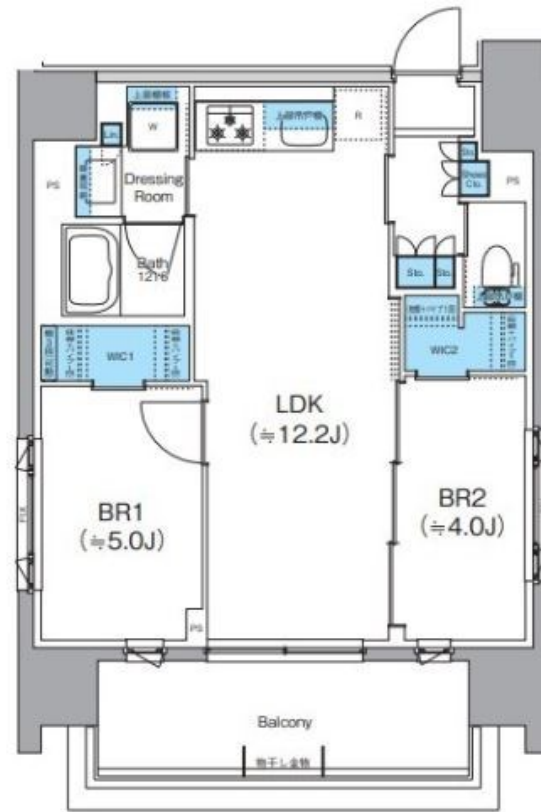
賃料	管理費等
250,000円	20,000円

2F以上,ダブルロック,ディンプルキー,モニタ付オートロック,角住戸,玄関ホール,振り分け,通風良好,防犯カメラ,メールボックス

【外観】



【間取り図】



図面と現況が異なる場合は現況が優先となります。

間取りの「S」はサービスルーム(納戸)です。

間取り	2LDK		
敷金	1ヶ月	礼金	1ヶ月
敷引/償却金	-	保証金	-
物件種別	マンション		
建物名・部屋番号	クレヴィアリグゼ錦糸町 1003号室		
物件所在地	東京都墨田区江東橋1丁目10-9		
交通	東京メトロ半蔵門線 錦糸町駅 徒歩6分 中央・総武線各停 錦糸町駅 徒歩6分		
間取詳細	LDK(12.2畳) 洋室(5畳) 洋室(4畳)		
構造・規模	鉄筋コンクリート 15階建 10階		
専有面積	50.66㎡	向き	北
築年月	2023年3月	契約期間	2年
損害保険	有 19,000円 24ヶ月	入居時期	相談
駐車場			
設備	3口以上コンロ,TVインターホン,ウォークインクローゼット,エアコン3台,オートバス,ガスキッチン,		
その他費用	[一時金] 初回鍵交換費(税込):38,500円		
入居諸条件	ペット可 事務所不可 楽器等の使用不可 二人可		
保証会社	必須 初回保証委託料:月額総賃料の40%or50% 月額手数料:890円/月 年間保証委託料:1万円/年		
備考	ペット飼育相談可(小型犬・猫 多頭飼育相談可)敷金1ヶ月追加 1年未満解約時、賃料1ヶ月分の違約金有り 1F共用部に個室ブース2台あり:事前予約制 料金:330円(税込)/50分 利用可能時間:8時~24時、ブース内での飲食禁止、使用細則を遵守いただきます。		

情報更新日2024年11月18日

No.km0000049217

お問合せ先



東京都知事(5)第83270号

(公社)全日本不動産協会会員,(公社)首都圏不動産公正取引協議会加盟

株式会社CLCコーポレーション 亀戸店

東京都江東区亀戸5丁目2-6 大関屋ビル2階

TEL:03-5628-3375

FAX:03-5628-3376

E-mail:kameido@clcnet.jp

URL:https://clcnetwork.co.jp/shop_kameido.html



携帯サイトから物件詳細を閲覧できます!

取引態様	手数料負担の割合	貸主	借主
仲介	手数料配分の割合	元付	客付