

FOR RENT

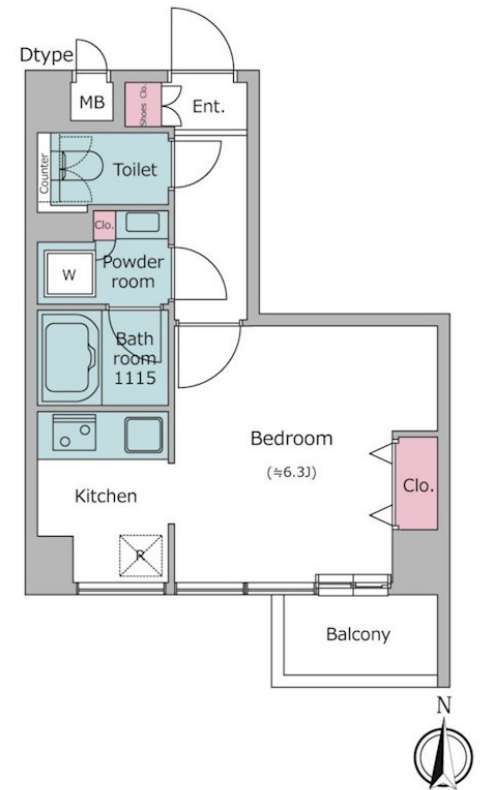
賃料	管理費等
107,000円	10,000円

2 F 以上,モニタ付オートロック,玄関ホール,駅まで平坦,外壁タイル張り,防犯カメラ,メールボックス

【外観】



【間取り図】



間取り	1R		
敷金	1ヶ月	礼金	無
敷引/償却金	-	保証金	-
物件種別	マンション		
建物名・部屋番号	ライトテラス押上 503号室		
物件所在地	東京都墨田区横川 4丁目5-10		
交通	東京メトロ半蔵門線 押上駅 徒歩8分 中央・総武線各停 錦糸町駅 徒歩10分		
間取詳細			
構造・規模	鉄筋コンクリート 7階建 5階		
専有面積	25.14㎡	向き	南
築年月	2020年9月30日	契約期間	2年
損害保険	有	入居時期	2024年11月下旬予定
駐車場			
設備	2口コンロ,TVインターホン,エアコン,ガスキッチン,ガスコンロ設置済,ガス給湯,クローゼット,シス		
その他費用	[一時金] 初回鍵交換費(税込):41,800円		
入居諸条件	ペット不可 事務所不可 楽器等の使用不可 法人可		
保証会社	必須 初回保証委託料:月額総賃料の40%or50% 月額手数料:890円/月 年間保証委託料:1万円/年		
備考			

図面と現況が異なる場合は現況が優先となります。

間取りの「S」はサービスルーム(納戸)です。

情報更新日2024年11月15日

No.km000049222



東京都知事(5)第83270号
(公社)全日本不動産協会会員,(公社)首都圏不動産公正取引協議会加盟
株式会社CLCコーポレーション 亀戸店
東京都江東区亀戸5丁目2-6 大関屋ビル2階
TEL:03-5628-3375 FAX:03-5628-3376
E-mail:kameido@clcnet.jp
URL:https://clcnetwork.co.jp/shop_kameido.html



携帯サイトから物件詳細を閲覧できます!

取引態様	手数料負担の割合	貸主	借主
	手数料配分の割合	元付	客付
仲介			