

# FOR RENT

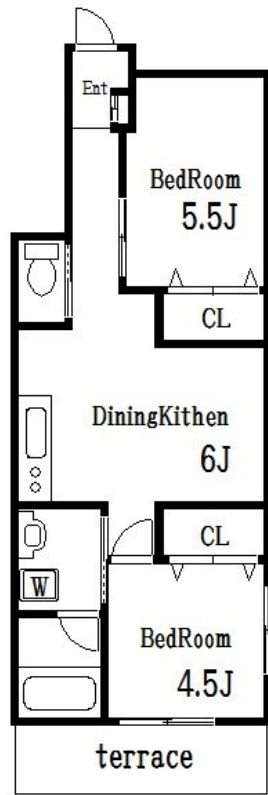
賃料	管理費等
92,000円	5,000円

1フロア1住戸,2面採光,ダブルロック,角住戸,四方角部屋,振り分け,メールボックス

【外観】



【間取り図】



図面と現況が異なる場合は現況が優先となります。

間取りの「S」はサービスルーム(納戸)です。

間取り	2DK		
敷金	無	礼金	1ヶ月
敷引/償却金	-	保証金	-
物件種別	アパート		
建物名・部屋番号	コーポ平井		
物件所在地	東京都江戸川区平井7丁目32-7		
交通	中央・総武線各停 平井(東京)駅 徒歩10分 東武亀戸線 東あずま駅 徒歩18分		
間取詳細	洋室(5.5畳) 洋室(4.5畳) DK(6畳)		
構造・規模	木造 2階建 1階		
専有面積	43.9㎡	向き	
築年月	2000年9月22日	契約期間	2年
損害保険	有	入居時期	即時
駐車場			
設備	2口コンロ,CATV,CATVインターネット,TVインターホン,インターホン,エアコン,エアコン3台		
その他費用	[一時金] 火災保険:15,000円 退去時清掃費:66,000円 [月次費用] 水道代:5,000円 24時間サポート:500円		
入居諸条件	ペット不可 二人可 法人可 ルームシェア可		
保証会社	必須 初回保証委託費資料総額の50%/継続保証料10,000円(年毎)		
備考			

情報更新日2024年12月4日

No.km000049250



東京都知事(5)第83270号  
(公社)全日本不動産協会会員,(公社)首都圏不動産公正取引協議会加盟  
**株式会社CLCコーポレーション 亀戸店**  
東京都江東区亀戸5丁目2-6 大関屋ビル2階  
TEL:03-5628-3375 FAX:03-5628-3376  
E-mail:kameido@clcnet.jp  
URL:https://clcnetwork.co.jp/shop\_kameido.html



携帯サイトから物件詳細を閲覧できます!

取引態様	手数料負担の割合	貸主	借主
仲介	手数料配分の割合	元付	客付