

# FOR RENT

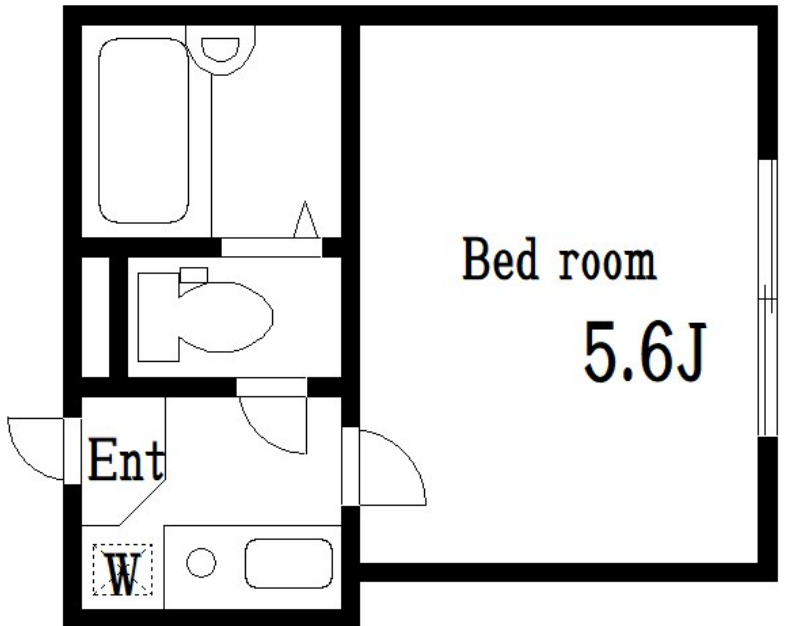
賃料	管理費等
56,000円	4,000円

オートロック,セキュリティ有り,通風良好,メールボックス

【外観】



【間取り図】



間取り	1K		
敷金	0.5ヶ月	礼金	1ヶ月
敷引/償却金	-	保証金	-
物件種別	アパート		
建物名・部屋番号	コルディアレ立花		
物件所在地	東京都墨田区立花5丁目24-11		
交通	東武亀戸線 小村井駅 徒歩4分 東武亀戸線 東あずま駅 徒歩6分		
間取詳細	洋室(5.6畳)		
構造・規模	木造 3階建 1階		
専有面積	15.39㎡	向き	西
築年月	2019年10月	契約期間	2年
損害保険	有	入居時期	2024年11月23日
駐車場			
設備	TVインターホン,インターホン,エアコン,ガスキッチン,ガスコンロ設置済,システムキッチン,シャワー		
その他費用	[一時金] 鍵交換費用: 19,800円 [月次費用] 町会費: 200円 保険料: 800円		
入居諸条件			
保証会社	必須 初回保証料10,000円~		
備考			

図面と現況が異なる場合は現況が優先となります。

間取りの「S」はサービスルーム(納戸)です。

情報更新日2024年10月23日

No.km000049255



東京都知事(5)第83270号  
(公社)全日本不動産協会会員,(公社)首都圏不動産公正取引協議会加盟  
**株式会社CLCコーポレーション 亀戸店**  
東京都江東区亀戸5丁目2-6 大関屋ビル2階  
TEL:03-5628-3375 FAX:03-5628-3376  
E-mail: kameido@clcnet.jp  
URL: [https://clcnetwork.co.jp/shop\\_kameido.html](https://clcnetwork.co.jp/shop_kameido.html)



携帯サイトから物件詳細を閲覧できます!

取引態様	手数料負担の割合	貸主	借主
	手数料配分の割合	元付	客付
仲介			