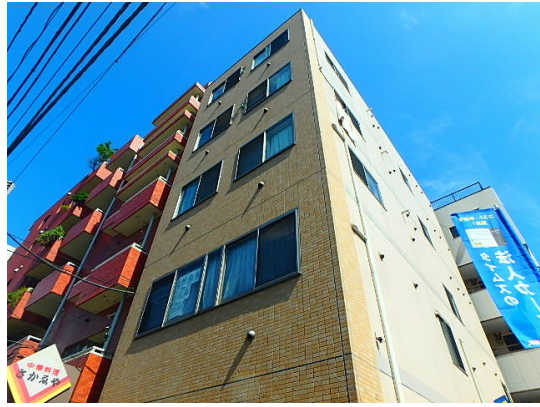


FOR RENT

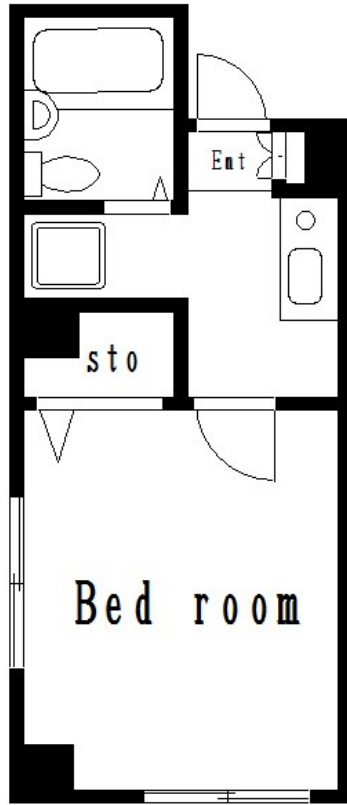
賃料	管理費等
64,000円	5,000円

2F以上,2面採光,オートロック,セキュリティ有り,角住戸,通風良好,陽当たり良好,駅まで平坦,外壁タイル張り,メールボックス

【外観】



【間取り図】



図面と現況が異なる場合は現況が優先となります。

間取りの「S」はサービスルーム(納戸)です。

間取り	1K		
敷金	無	礼金	1ヶ月
敷引/償却金	-	保証金	-
物件種別	マンション		
建物名・部屋番号	コスタシティ平井		
物件所在地	東京都江戸川区平井5丁目11-5		
交通	中央・総武線各停 平井(東京)駅 徒歩3分 東武亀戸線 東あずま駅 徒歩10分		
間取詳細	K(1.5畳) 洋室(6畳)		
構造・規模	鉄骨 5階建 4階		
専有面積	19.9㎡	向き	北西
築年月	2007年8月	契約期間	2年
損害保険	有	入居時期	即時
駐車場			
設備	IHクッキングヒーター,インターネット専用線配線済み,インターホン,エアコン,ガス給湯,クローゼット		
その他費用	[一時金] 火災保険料:18,000円 サポート24:22,000円 鍵交換代:19,800円 ハウスクリーニング代:44,000円		
入居諸条件			
保証会社	必須 初回保証料:総賃料の50% 月額保証料:総賃料の1%		
備考			

情報更新日2024年11月20日

No.km000049257



東京都知事(5)第83270号
(公社)全日本不動産協会会員,(公社)首都圏不動産公正取引協議会加盟
株式会社CLCコーポレーション 亀戸店
東京都江東区亀戸5丁目2-6 大関屋ビル2階
TEL:03-5628-3375 FAX:03-5628-3376
E-mail:kameido@clcnet.jp
URL:https://clcnetwork.co.jp/shop_kameido.html



携帯サイトから物件詳細を閲覧できます!

取引態様	手数料負担の割合	貸主	0%	借主	100%
仲介	手数料配分の割合	元付	0%	客付	100%