

# FOR RENT

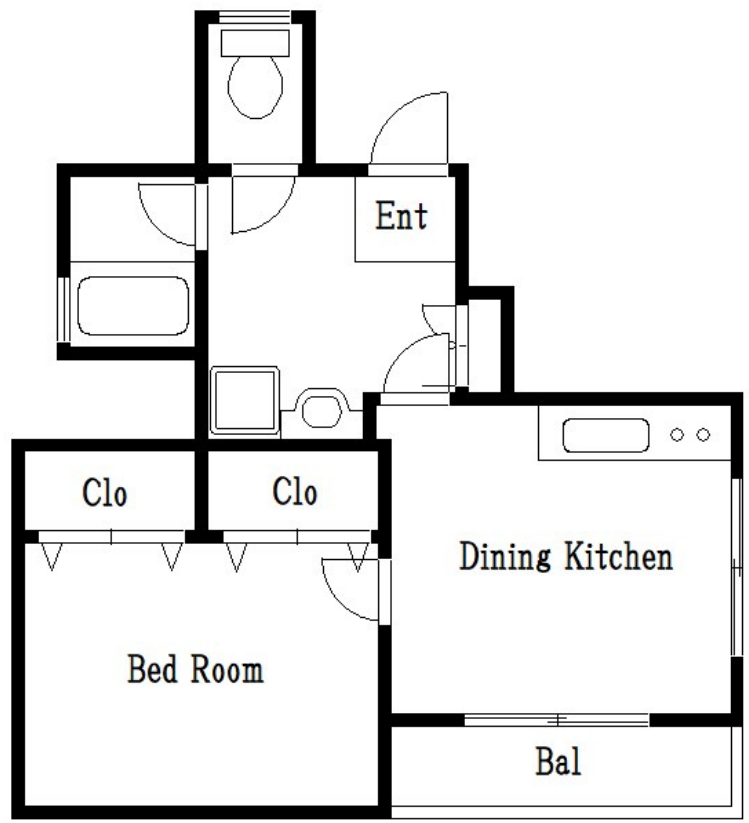
賃料	管理費等
95,000円	5,000円

2 F 以上, 2 面採光, 角住戸, メールボックス

【外観】



【間取り図】



間取り	1DK		
敷金	1ヶ月	礼金	1ヶ月
敷引/償却金	-	保証金	-
物件種別	マンション		
建物名・部屋番号	ジュネスラヤマ		
物件所在地	東京都墨田区亀沢3丁目27-1		
交通	都営大江戸線 両国駅 徒歩9分 東京メトロ半蔵門線 錦糸町駅 徒歩12分		
間取詳細	DK(7畳) 洋室(6畳)		
構造・規模	鉄骨 5階建 2階		
専有面積	30㎡	向き	
築年月	1990年3月1日	契約期間	2年
損害保険	有	入居時期	相談
駐車場			
設備	3点給湯, CATV, インターホン, エアコン, ガスキッチン, ガス給湯, クローゼット, クローゼット2ヶ所		
その他費用			
入居諸条件			
保証会社			
備考			

図面と現況が異なる場合は現況が優先となります。

間取りの「S」はサービスルーム(納戸)です。

情報更新日2024年11月14日

No.km000049354



東京都知事(5)第83270号  
(公社)全日本不動産協会会員, (公社)首都圏不動産公正取引協議会加盟  
**株式会社CLCコーポレーション 亀戸店**  
東京都江東区亀戸5丁目2-6 大関屋ビル2階  
TEL:03-5628-3375 FAX:03-5628-3376  
E-mail: kameido@clcnet.jp  
URL: https://clcnetwork.co.jp/shop\_kameido.html



携帯サイトから物件詳細を閲覧できます!

取引態様	手数料負担の割合	貸主	借主
仲介	手数料配分の割合	元付	客付