

FOR RENT

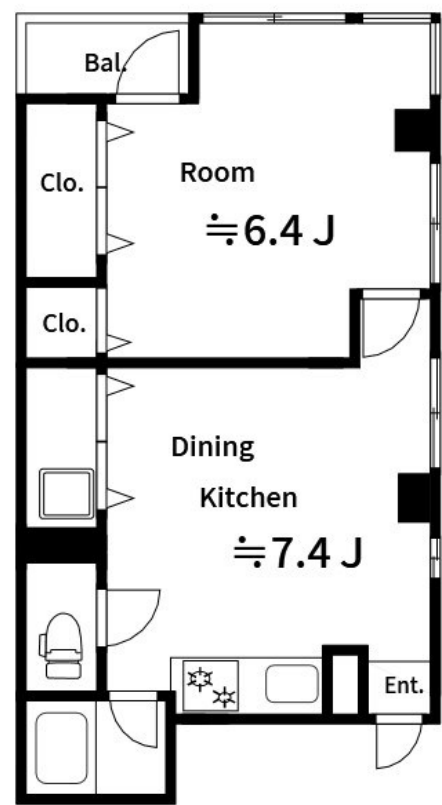
賃料	管理費等
128,000円	5,000円

1フロア2住戸, 2F以上, 2面採光, 角住戸, 大規模リニューアル済み, メールボックス

【外観】



【間取り図】



間取り	1DK		
敷金	1ヶ月	礼金	1ヶ月
敷引/償却金	-	保証金	-
物件種別	マンション		
建物名・部屋番号	横山ビル		
物件所在地	東京都江東区高橋8-4		
交通	東京メトロ半蔵門線 清澄白河駅 徒歩5分 都営大江戸線 森下(東京)駅 徒歩5分		
間取詳細	洋室(6.4畳) DK(7.4畳)		
構造・規模	鉄骨 4階建 3階		
専有面積	35.64㎡	向き	
築年月	1989年2月1日	契約期間	2年
損害保険	有	入居時期	即時
駐車場			
設備	2口コンロ, CATV, TVインターホン, エアコン2台, ガスキッチン, ガス給湯, グリル, クローゼット,		
その他費用			
入居諸条件			
保証会社			
備考			

図面と現況が異なる場合は現況が優先となります。

間取りの「S」はサービスルーム(納戸)です。

情報更新日2024年11月14日

No.km000049372



東京都知事(5)第83270号
(公社)全日本不動産協会会員, (公社)首都圏不動産公正取引協議会加盟
株式会社CLCコーポレーション 亀戸店
東京都江東区亀戸5丁目2-6 大関屋ビル2階
TEL:03-5628-3375 FAX:03-5628-3376
E-mail: kameido@clcnet.jp
URL: https://clcnetwork.co.jp/shop_kameido.html



携帯サイトから物件詳細を閲覧できます!

取引態様	手数料負担の割合	貸主	借主
仲介	手数料配分の割合	元付	客付