

FOR RENT

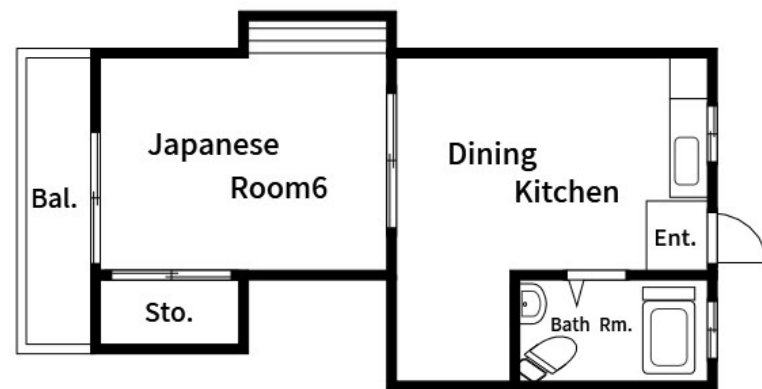
賃料	管理費等
45,000円	0円

2 F 以上,最上階,上階無し,メールボックス

【外観】



【間取り図】



間取り	1K		
敷金	1ヶ月	礼金	無
敷引/償却金	-	保証金	-
物件種別	アパート		
建物名・部屋番号	若松荘		
物件所在地	東京都江戸川区平井6丁目51-25		
交通	中央・総武線各停 平井(東京)駅 徒歩5分 東武亀戸線 東あずま駅 徒歩12分		
間取詳細			
構造・規模	木造2階建2階		
専有面積	24.3㎡	向き	
築年月	1981年1月1日	契約期間	2年
損害保険		入居時期	相談
駐車場			
設備	2口コンロ,インターホン,エアコン,ガスキッチン,ガスコンロ設置可,トイレ有,バス有,押入,室外洗濯		
その他費用			
入居諸条件			
保証会社	必須 初回保証委託料 総賃料の50%~		
備考			

図面と現況が異なる場合は現況が優先となります。

間取りの「S」はサービスルーム(納戸)です。

情報更新日2024年11月15日

No.km000049459



東京都知事(5)第83270号
(公社)全日本不動産協会会員,(公社)首都圏不動産公正取引協議会加盟
株式会社CLCコーポレーション 亀戸店
東京都江東区亀戸5丁目2-6 大関屋ビル2階
TEL:03-5628-3375 FAX:03-5628-3376
E-mail:kameido@clcnet.jp
URL:https://clcnetwork.co.jp/shop_kameido.html



携帯サイトから物件詳細を閲覧できます!

取引態様	手数料負担の割合	貸主	借主
仲介	手数料配分の割合	元付	客付