

FOR RENT

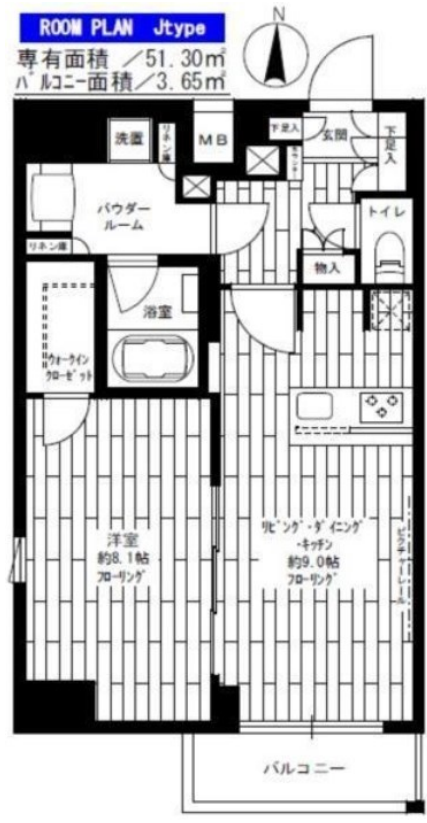
賃料	管理費等
190,000円	10,000円

2F以上, 2面採光, オートロック, 角住戸, 玄関ホール, 眺望良好, 通風良好, 南西角住戸, 南面バルコニー, 陽当たり良好, 駅まで平坦, 閑静な住宅街, 分譲タイプ, 防犯カメラ, メールボックス

【外観】



【間取り図】



図面と現況が異なる場合は現況が優先となります。

間取りの「S」はサービスルーム(納戸)です。

間取り	1LDK		
敷金	1ヶ月	礼金	2ヶ月
敷引/償却金	- 1ヶ月	保証金	-
物件種別	マンション		
建物名・部屋番号	ステージグランド菊川		
物件所在地	東京都墨田区緑3丁目6-11		
交通	都営新宿線 菊川(東京)駅 徒歩8分 都営大江戸線 森下(東京)駅 徒歩10分		
間取詳細	LDK(9畳) 洋室(8畳)		
構造・規模	鉄筋コンクリート 10階建 10階		
専有面積	51.3㎡	向き	南
築年月	2016年7月	契約期間	2年
損害保険	有	入居時期	相談
駐車場	要問い合わせ 駐輪場		
設備	2口コンロ, B S, C S, T Vインターホン, インターホン, ウォークインクローゼット, エアコン, ガスキット		
その他費用	[一時金] 鍵交換代: 22,000円 アクト安心ライフ24: 16,500円 [月次費用] システム利用料: 275円		
入居諸条件			
保証会社	必須 初回保証料: 総賃料の40% ~		
備考			

情報更新日2024年11月16日

No.km000049468



東京都知事(5)第83270号
(公社)全日本不動産協会会員, (公社)首都圏不動産公正取引協議会加盟
株式会社CLCコーポレーション 亀戸店
東京都江東区亀戸5丁目2-6 大関屋ビル2階
TEL:03-5628-3375 FAX:03-5628-3376
E-mail: kameido@clcnet.jp
URL: https://clcnetwork.co.jp/shop_kameido.html



携帯サイトから物件詳細を閲覧できます!

取引態様	手数料負担の割合	貸主	借主
仲介	手数料配分の割合	元付	客付