

# FOR RENT

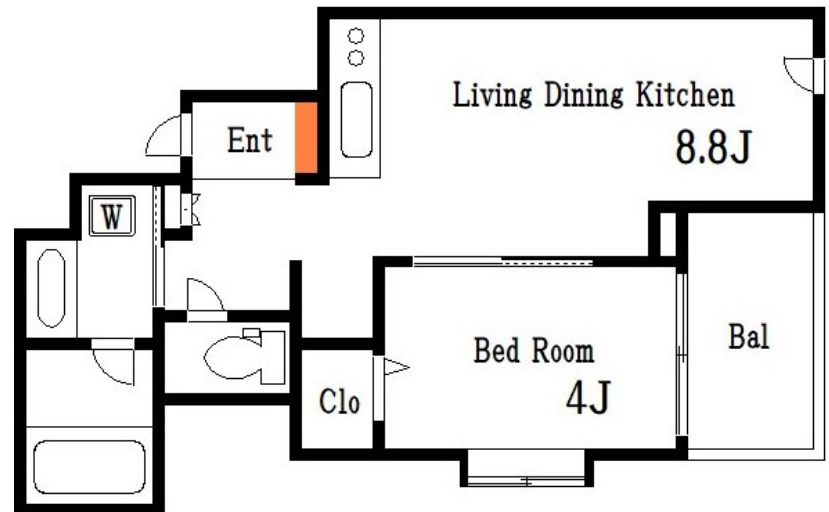
賃料	管理費等
155,000円	10,000円

2F以上, 2面採光, オートロック, 外壁タイル張り, 分譲タイプ, 防犯カメラ, 管理室, メールボックス

【外観】



【間取り図】



間取り	1LDK		
敷金	1ヶ月	礼金	1ヶ月
敷引/償却金	-	保証金	-
物件種別	マンション		
建物名・部屋番号	Brillia亀戸		
物件所在地	東京都江東区亀戸6-4-2-6		
交通	東武亀戸線 亀戸駅 徒歩5分 都営新宿線 大島(東京)駅 徒歩10分		
間取詳細	LDK(8.5畳) 洋室(4畳)		
構造・規模	鉄筋コンクリート 13階建 7階		
専有面積	32.48㎡	向き	
築年月	2020年4月1日	契約期間	2年
損害保険	有	入居時期	2024年12月下旬
駐車場			
設備	3口以上コンロ, 3点給湯, TVインターホン, エアコン, オートバス, ガスキッチン, ガスコンロ設置済, ガ		
その他費用			
入居諸条件			
保証会社	必須 初回保証委託費(賃料総額の50%) / 継続保証料10,000円(年毎)		
備考			

図面と現況が異なる場合は現況が優先となります。

間取りの「S」はサービスルーム(納戸)です。

情報更新日2024年11月24日

No.km000049494



東京都知事(5)第83270号  
(公社)全日本不動産協会会員, (公社)首都圏不動産公正取引協議会加盟  
**株式会社CLCコーポレーション 亀戸店**  
東京都江東区亀戸5丁目2-6 大関屋ビル2階  
TEL:03-5628-3375 FAX:03-5628-3376  
E-mail: kameido@clcnet.jp  
URL: https://clcnetwork.co.jp/shop\_kameido.html



携帯サイトから物件詳細を閲覧できます!

取引態様	手数料負担の割合	貸主	借主
仲介	手数料配分の割合	元付	客付