

# FOR RENT

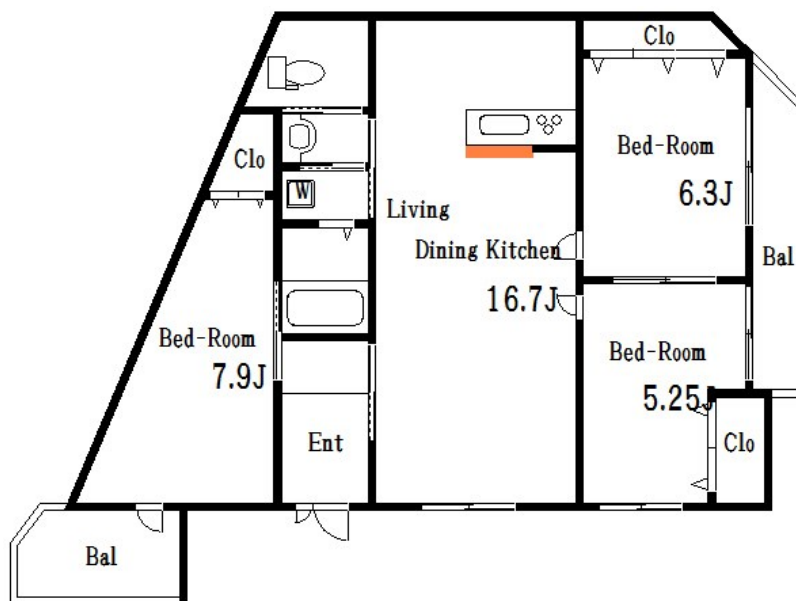
賃料	管理費等
220,000円	3,000円

2F以上,2面採光,オートロック,セキュリティ有り,角住戸,内装リフォーム済,駅前,外壁タイル張り,閑静な住宅街,メールボックス

【外観】



【間取り図】



間取り	3LDK		
敷金	1ヶ月	礼金	無
敷引/償却金	-	保証金	無
物件種別	マンション		
建物名・部屋番号	クラウン曳舟		
物件所在地	東京都墨田区東向島2丁目		
交通	東武伊勢崎線 曳舟駅 徒歩1分 東京メトロ半蔵門線 押上駅 徒歩12分		
間取詳細	洋室(7.9畳) LDK(16.7畳) 洋室(6.3畳) 洋室(5.25畳)		
構造・規模	鉄骨 4階建 4階		
専有面積	86.8㎡	向き	
築年月	2004年4月	契約期間	2年
損害保険	有	入居時期	即時
駐車場			
設備	インターホン,エアコン,ガスキッチン,ガスコンロ設置済,ガス給湯,クローゼット,シャワー,シューズボ		
その他費用	[一時金] 鍵交換費用: 22,000円 [備考] 賃料1か月分の短期解約違約金あり		
入居諸条件	法人相談 単身可		
保証会社	必須 初回月額総賃料の50%、更新時10,000円		
備考			

図面と現況が異なる場合は現況が優先となります。

間取りの「S」はサービスルーム(納戸)です。

情報更新日2024年11月20日

No.km000049499

お問合せ先



東京都知事(5)第83270号

(公社)全日本不動産協会会員,(公社)首都圏不動産公正取引協議会加盟

株式会社CLCコーポレーション 亀戸店

東京都江東区亀戸5丁目2-6 大関屋ビル2階

TEL:03-5628-3375

FAX:03-5628-3376

E-mail: kameido@clcnet.jp

URL: https://clcnetwork.co.jp/shop\_kameido.html



携帯サイトから物件詳細を閲覧できます!

取引態様	手数料負担の割合	貸主	借主
仲介	手数料配分の割合	元付	客付