

FOR RENT

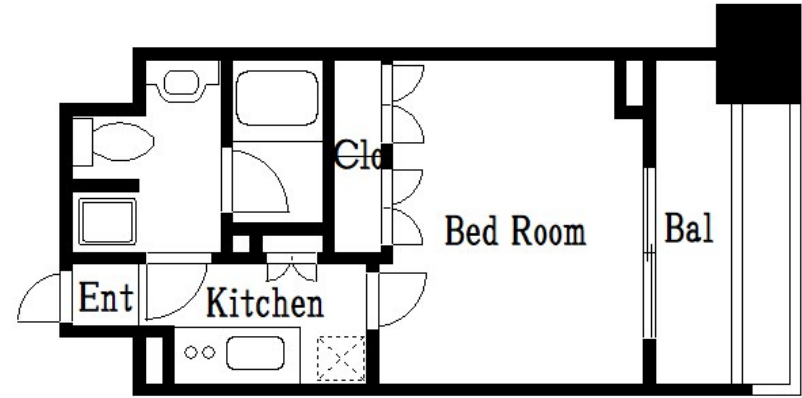
| | |
|----------|--------|
| 賃料 | 管理費等 |
| 104,000円 | 5,000円 |

オートロック,セキュリティ有り,ディンプルキー,駅まで平坦,閑静な住宅街,始発駅,防犯カメラ,メールボックス

【外観】



【間取り図】



| | | | |
|----------|--|------|-----|
| 間取り | 1K | | |
| 敷金 | 1ヶ月 | 礼金 | 1ヶ月 |
| 敷引/償却金 | - | 保証金 | - |
| 物件種別 | マンション | | |
| 建物名・部屋番号 | CASSIA押上 | | |
| 物件所在地 | 東京都墨田区押上1丁目41-10 | | |
| 交通 | 東京メトロ半蔵門線 押上駅 徒歩5分 東武伊勢崎線 とうきょうスカイツリー駅 徒歩8分 | | |
| 間取詳細 | | | |
| 構造・規模 | 鉄筋コンクリート 7階建 4階 | | |
| 専有面積 | 21.83㎡ | 向き | |
| 築年月 | 2008年2月 | 契約期間 | 2年 |
| 損害保険 | 有 18,000円 24ヶ月 | 入居時期 | 相談 |
| 駐車場 | 有(敷地内) 33000円/月 ~ 駐輪場 バイク置き場 | | |
| 設備 | 2口コンロ, 3点給湯, B S, C A T V, C S, T Vインターホン, インターホン, エアコン, ガスキッチン, | | |
| その他費用 | [一時金] 鍵交換費用: 16,500円 | | |
| 入居諸条件 | ペット不可 事務所不可 | | |
| 保証会社 | 必須 初回保証委託費賃料等の40% ~ | | |
| 備考 | | | |

図面と現況が異なる場合は現況が優先となります。

間取りの「S」はサービスルーム(納戸)です。

情報更新日2024年11月13日

No.km000049500



東京都知事(5)第83270号
(公社)全日本不動産協会会員, (公社)首都圏不動産公正取引協議会加盟
株式会社CLCコーポレーション 亀戸店
東京都江東区亀戸5丁目2-6 大関屋ビル2階
TEL:03-5628-3375 FAX:03-5628-3376
E-mail: kameido@clcnet.jp
URL: https://clcnetwork.co.jp/shop_kameido.html



携帯サイトから物件詳細を閲覧できます!

| | | | |
|------|----------|----|----|
| 取引態様 | 手数料負担の割合 | 貸主 | 借主 |
| 仲介 | 手数料配分の割合 | 元付 | 客付 |