

# FOR RENT

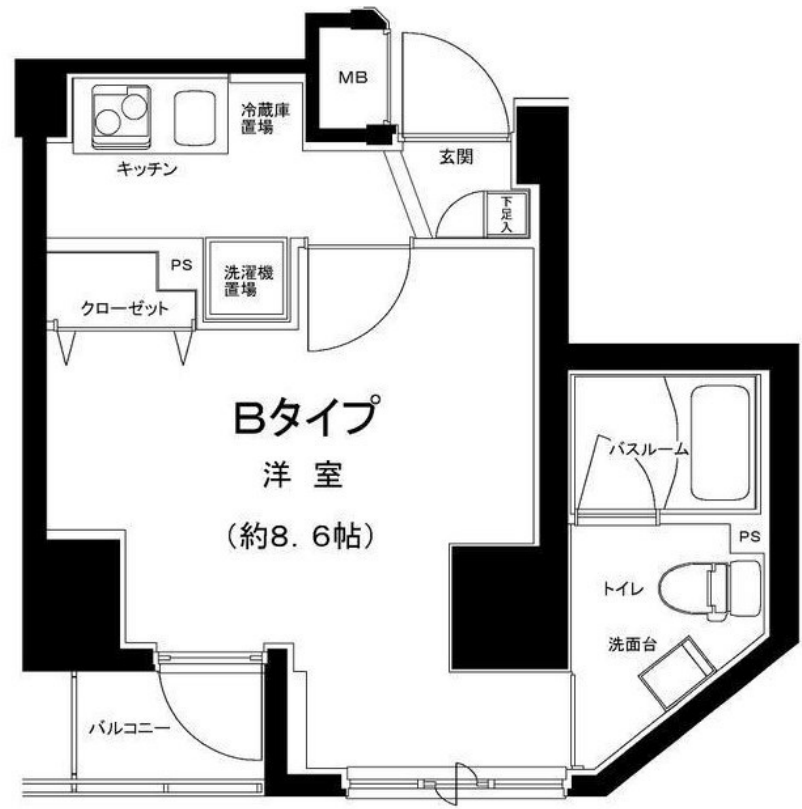
賃料	管理費等
93,000円	9,500円

2F以上,オートロック,ダブルロック,ディンプルキー,角住戸,眺望良好,通風良好,陽当たり良好,駅まで平坦,閑静な住宅街,防犯カメラ,メールボックス

【外観】



【間取り図】



図面と現況が異なる場合は現況が優先となります。

間取りの「S」はサービスルーム(納戸)です。

間取り	1K		
敷金	1ヶ月	礼金	1ヶ月
敷引/償却金	-	保証金	-
物件種別	マンション		
建物名・部屋番号	グランフォース森下		
物件所在地	東京都江東区新大橋1丁目4-2		
交通	都営新宿線 森下(東京)駅 徒歩4分 中央・総武線各停 両国駅 徒歩12分		
間取詳細	洋室(8.6畳)		
構造・規模	鉄筋コンクリート 11階建 7階		
専有面積	25.27㎡	向き	西
築年月	2015年3月	契約期間	2年
損害保険	有 15,000円	入居時期	相談
駐車場	要問い合わせ 駐輪場		
設備	2口コンロ,BS,CATV,CS,TVインターホン,インターネット専用線配線済み,インターホン,エア		
その他費用	[一時金] 鍵交換代:22,000円 事務手数料:16,500円 [備考] ペット飼育時、承諾料賃料1ヵ月分		
入居諸条件	ペット可		
保証会社	必須 初回保証料:総賃料の50%~		
備考			

情報更新日2024年11月16日

No.km000049546



東京都知事(5)第83270号  
(公社)全日本不動産協会会員,(公社)首都圏不動産公正取引協議会加盟  
**株式会社CLCコーポレーション 亀戸店**  
東京都江東区亀戸5丁目2-6 大関屋ビル2階  
TEL:03-5628-3375 FAX:03-5628-3376  
E-mail:kameido@clcnet.jp  
URL:https://clcnetwork.co.jp/shop\_kameido.html



携帯サイトから物件詳細を閲覧できます!

取引態様	手数料負担の割合	貸主	借主
仲介	手数料配分の割合	元付	客付