

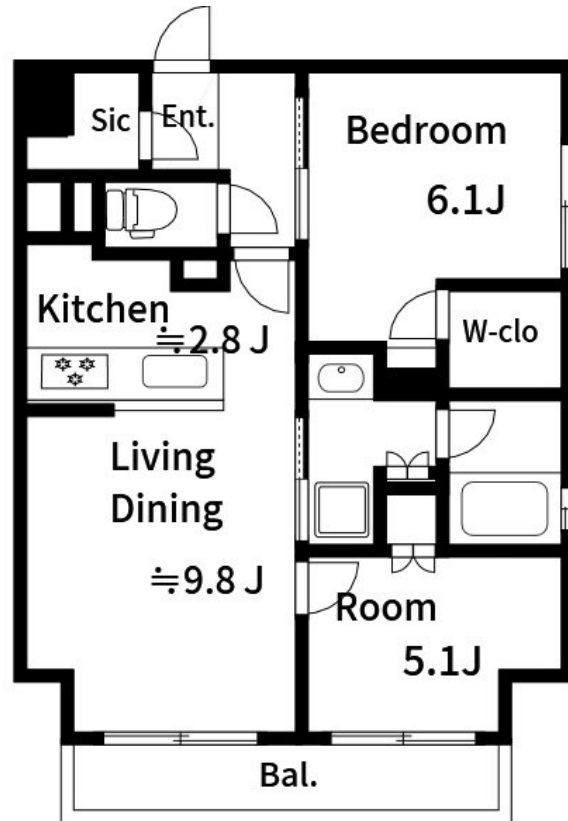
賃料	管理費等
240,000円	20,000円

2F以上,2面採光,オートロック,セキュリティ有り,ダブルロック,モニタ付オートロック,角住戸,出窓,振り分け,メールボックス

【外観】



【間取り図】



間取り	2LDK		
敷金	1ヶ月	礼金	1ヶ月
敷引/償却金	-	保証金	-
物件種別	マンション		
建物名・部屋番号	オープンレジデンス錦糸町フロント		
物件所在地	東京都墨田区江東橋4丁目10-6		
交通	総武線快速 錦糸町駅 徒歩4分 東京メトロ半蔵門線 錦糸町駅 徒歩4分		
間取詳細	LDK(12畳) 洋室(6.1畳) 洋室(5.1畳)		
構造・規模	鉄筋コンクリート 15階建 6階		
専有面積	53.93㎡	向き	
築年月	2024年8月14日	契約期間	2年
損害保険	有	入居時期	即時
駐車場	駐輪場 バイク置き場		
設備	3口以上コンロ,3点給湯,CATV,TVインターホン,ウォークインクローゼット,エアコン,エアコン3		
その他費用			
入居諸条件	ペット相談 二人可 子供可		
保証会社			
備考			

図面と現況が異なる場合は現況が優先となります。

間取りの「S」はサービスルーム(納戸)です。

情報更新日2024年11月17日

No.km000049555



東京都知事(5)第83270号  
(公社)全日本不動産協会会員,(公社)首都圏不動産公正取引協議会加盟  
**株式会社CLCコーポレーション 亀戸店**  
東京都江東区亀戸5丁目2-6 大関屋ビル2階  
TEL:03-5628-3375 FAX:03-5628-3376  
E-mail:kameido@clcnet.jp  
URL:https://clcnetwork.co.jp/shop\_kameido.html



携帯サイトから物件詳細を閲覧できます!

取引態様	手数料負担の割合	貸主	借主
	手数料配分の割合	元付	客付
仲介			