

# FOR RENT

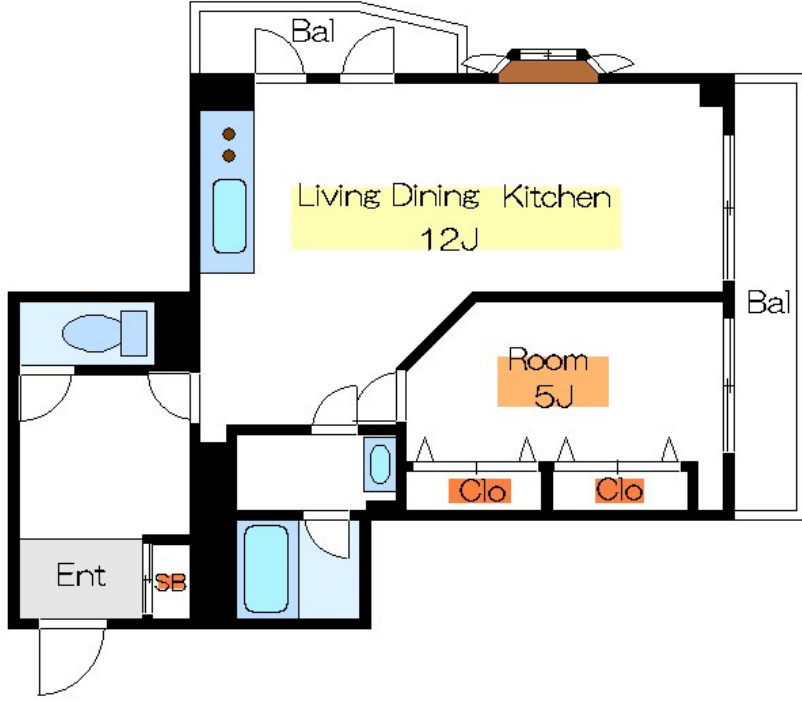
賃料	管理費等
128,000円	10,000円

2 F 以上, 2 面採光, 角住戸, メールボックス

【外観】



【間取り図】



間取り	1LDK		
敷金	1ヶ月	礼金	1ヶ月
敷引/償却金	-	保証金	-
物件種別	マンション		
建物名・部屋番号	島崎ビル		
物件所在地	東京都江東区亀戸4丁目45-11		
交通	中央・総武線各停 亀戸駅 徒歩9分 東武亀戸線 東あずま駅 徒歩14分		
間取詳細	LDK(12畳) 洋室(5畳)		
構造・規模	鉄筋コンクリート 7階建 3階		
専有面積	45.28㎡	向き	
築年月	1988年4月2日	契約期間	2年
損害保険	有	入居時期	2025年1月下旬予定
駐車場	駐輪場		
設備	2口コンロ, インターホン, エアコン, ガスキッチン, ガスコンロ設置済, ガス給湯, クローゼット, システム		
その他費用			
入居諸条件	ペット可 二人可 法人可		
保証会社	必須 初回保証委託費(資料総額の50%) / 継続保証料10,000円(年毎)		
備考			

図面と現況が異なる場合は現況が優先となります。

間取りの「S」はサービスルーム(納戸)です。

情報更新日2024年11月18日

No.km000049563



東京都知事(5)第83270号  
(公社)全日本不動産協会会員, (公社)首都圏不動産公正取引協議会加盟  
**株式会社CLCコーポレーション 亀戸店**  
東京都江東区亀戸5丁目2-6 大関屋ビル2階  
TEL:03-5628-3375 FAX:03-5628-3376  
E-mail: kameido@clcnet.jp  
URL: [https://clcnetwork.co.jp/shop\\_kameido.html](https://clcnetwork.co.jp/shop_kameido.html)



携帯サイトから物件詳細を閲覧できます!

取引態様	手数料負担の割合	貸主	借主
仲介	手数料配分の割合	元付	客付